

À des fins de recherche uniquement

# Anticorps Monoclonal anti-PADI2

Numéro de catalogue: CL594-66386



## Informations de base

Numéro de catalogue: CL594-66386	Numéro d'acquisition GenBank: BC009701	Méthode de purification: Purification par protéine A
Taille: 100ul , Concentration: 818 µg/ml by Nanodrop;	Identification du gène (NCBI): 11240	CloneNo.: 2D8C12
Hôte: Mouse	Nom complet: peptidyl arginine deiminase, type II	Dilutions recommandées: IF 1:50-1:500
Isotype: IgG2b	MW calculé 665 aa, 75 kDa	Excitation/Emission maxima wavelengths: 588 nm / 604 nm
Immunogen Catalog Number: AG17612		

## Applications

Applications testées: IF	Contrôles positifs: IF : tissu de cancer du sein humain, cellules HeLa
Spécificité de l'espèce: Humain, rat, souris	

## Informations générales

PADI2, also named as KIAA0994, PDI2, PAD-H19 and PAD2(Peptidylarginine deiminase II ), belongs to the protein arginine deiminase family. It catalyzes the deimination of arginine residues of proteins. PADI2 may play a regulatory role in the expression of lactation related genes via histone citrullination during diestrus (PMID:20668670). PADI2 has two isoforms with MW 75 kDa and 49 kDa. This antibody is conjugated with CL594, Ex/Em 593 nm/614 nm.

## Stockage

Stockage:  
Stocker à -20 °C. Éviter toute exposition à la lumière. Stable pendant un an après l'expédition.  
Tampon de stockage:  
PBS avec glycérol à 50 %, Proclin300 à 0,05 % et BSA à 0,5 %, pH 7,3.  
L'aliquotage n'est pas nécessaire pour le stockage à -20C

**\*\*\* Les 20ul contiennent 0,1% de BSA.**

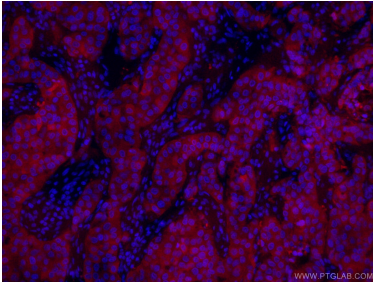
For technical support and original validation data for this product please contact:

T: 1 (888) 4PTGLAB (1-888-478-4522) (toll free  
in USA), or 1(312) 455-8498 (outside USA)

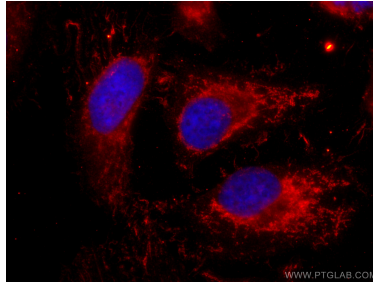
E: [proteintech@ptglab.com](mailto:proteintech@ptglab.com)  
W: [ptglab.com](http://ptglab.com)

This product is exclusively available under Proteintech Group brand and is not available to purchase from any other manufacturer.

## Données de validation sélectionnées



Immunofluorescent analysis of (4% PFA) fixed human breast cancer tissue using CL594-66386 (PADI2 antibody) at dilution of 1:50.



Immunofluorescent analysis of (-20°C Ethanol) fixed HeLa cells using CoraLite®594 PADI2 antibody (CL594-66386, Clone: 2D8C12 ) at dilution of 1:200.