

À des fins de recherche uniquement

Anticorps Monoclonal anti-Heavy chain of Rabbit IgG



Numéro de catalogue: CL594-66467

9 Publications

Informations de base

Numéro de catalogue:

CL594-66467

Taille:

100ul , Concentration: 1000 µg/ml by Nanodrop;

Hôte:

Mouse

Isotype:

IgG1

Numéro d'acquisition GenBank:

Identification du gène (NCBI):

Nom complet:

Méthode de purification:

Purification par protéine G

CloneNo.:

1C9A5

Dilutions recommandées:

IF 1:200-1:800

Excitation/Emission maxima wavelengths:

588 nm / 604 nm

Applications

Applications testées:

IF

Demandes citées:

IF, IHC

Spécificité de l'espèce:

Lapin

Espèces citées:

Humain

Contrôles positifs:

IF : cellules HeLa, cellules HepG2

Informations générales

This antibody specifically recognizes the heavy chain of Rabbit IgG. It can't detect the The heavy chain of other species. This antibody can be used as the secondary antibody which is specific to the heavy chain of Rabbit IgG. This anitbody is CL594(Ex/Em 593 nm/614 nm) conjugated.

Publications notables

Autrice	Pubmed ID	Journal	Application
Yinghua Zhao	34471099	Signal Transduct Target Ther	IF
Zixin Chen	31584200	J Cell Physiol	IF
Jiao Yang Lu	34761865	Small	IF

Stockage

Stockage:

Stocker à -20 °C. Éviter toute exposition à la lumière. Stable pendant un an après l'expédition.

Tampon de stockage:

PBS avec glycérol à 50 %, Proclin300 à 0,05 % et BSA à 0,5 %, pH 7,3.

L'aliquotage n'est pas nécessaire pour le stockage à -20C

*** Les 20ul contiennent 0,1% de BSA.

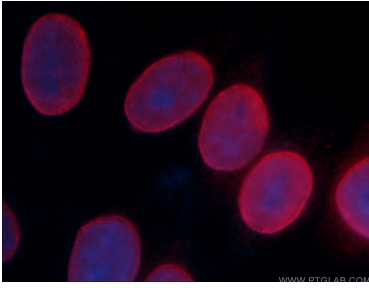
For technical support and original validation data for this product please contact:

T: 1 (888) 4PTGLAB (1-888-478-4522) (toll free in USA), or 1(312) 455-8498 (outside USA)

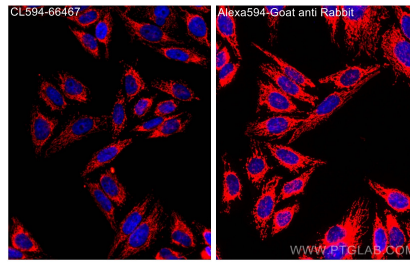
E: proteintech@ptglab.com
W: ptglab.com

This product is exclusively available under Proteintech Group brand and is not available to purchase from any other manufacturer.

Données de validation sélectionnées



Immunofluorescent analysis of (-20°C Acetone) fixed HeLa cells using 10298-1-AP (Lamin A/C antibody) at dilution of 1:100 and CL594-66467 (CL594-Mouse anti-Rabbit IgG heavy chain) as secondary antibody with dilution 1:400.



Immunofluorescent analysis of (4% PFA) fixed HepG2 cells using CoraLite®594 Heavy chain of Rabbit IgG antibody (CL594-66467, Clone: 1C9A5) at dilution of 1:500.