

À des fins de recherche uniquement

Anticorps Monoclonal anti-human IgM



Numéro de catalogue: **CL594-66484**

Informations de base

Numéro de catalogue: CL594-66484	Numéro d'acquisition GenBank: BC009851	Méthode de purification: Purification par protéine G
Taille: 100ul , Concentration: 1000 µg/ml by Nanodrop;	Identification du gène (NCBI): 3507	CloneNo.: 2D10B10
Hôte: Mouse	Nom complet: immunoglobulin heavy constant mu	Dilutions recommandées: IF 1:50-1:500
Isotype: IgG1	MW calculé 69 kDa	Excitation/Emission maxima wavelengths: 588 nm / 604 nm
Immunogen Catalog Number: AG1459	MW observés: 75 kDa	

Applications

Applications testées: IF	Contrôles positifs: IF : tissu d'amygdalite humain, tissu d'appendicite humain
Spécificité de l'espèce: Humain	

Informations générales

Stockage

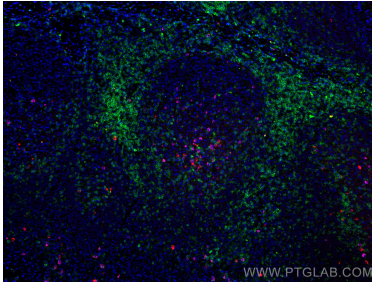
Stockage:
Stocker à -20 °C. Éviter toute exposition à la lumière. Stable pendant un an après l'expédition.
Tampon de stockage:
PBS avec glycérol à 50 %, Proclin300 à 0,05 % et BSA à 0,5 %, pH 7,3.
L'aliquotage n'est pas nécessaire pour le stockage à -20C

***** Les 20ul contiennent 0,1% de BSA.**

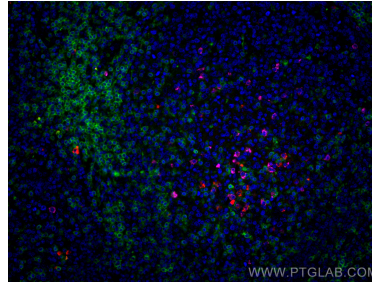
For technical support and original validation data for this product please contact:
T: 1 (888) 4PTGLAB (1-888-478-4522) (toll free in USA), or 1(312) 455-8498 (outside USA)
E: proteintech@ptglab.com
W: ptglab.com

This product is exclusively available under Proteintech Group brand and is not available to purchase from any other manufacturer.

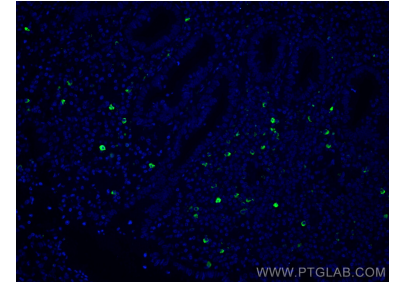
Données de validation sélectionnées



Immunofluorescent analysis of (4% PFA) fixed human tonsillitis tissue using CoraLite®594 human IgM antibody (CL594-66484, Clone: 2D10B10) at dilution of 1:100, CoraLite® Plus 488 CD3 antibody (CL488-60181, Clone: 3F3A1, green), CoraLite® Plus 647 human IgD antibody (CL647-16489, Magenta).



Immunofluorescent analysis of (4% PFA) fixed human tonsillitis tissue using CoraLite®594 human IgM antibody (CL594-66484, Clone: 2D10B10) at dilution of 1:100, CoraLite® Plus 488 CD3 antibody (CL488-60181, Clone: 3F3A1, green), CoraLite® Plus 647 human IgD antibody (CL647-16489, Magenta).



Immunofluorescent analysis of (4% PFA) fixed human appendicitis tissue using CoraLite®594 human IgM antibody (CL594-66484, Clone: 2D10B10) at dilution of 1:200.