

À des fins de recherche uniquement

# Anticorps Monoclonal anti-RAF1

Numéro de catalogue: **CL594-66592** **Phare**



## Informations de base

<b>Numéro de catalogue:</b> CL594-66592	<b>Numéro d'acquisition GenBank:</b> BC018119	<b>Méthode de purification:</b> Purification par protéine A
<b>Taille:</b> 100ul , Concentration: 1000 µg/ml by Nanodrop;	<b>Identification du gène (NCBI):</b> 5894	<b>CloneNo.:</b> 1D6A1
<b>Hôte:</b> Mouse	<b>Nom complet:</b> v-raf-1 murine leukemia viral oncogene homolog 1	<b>Dilutions recommandées:</b> IF 1:50-1:500
<b>Isotype:</b> IgG2a	<b>MW calculé</b> 648 aa, 73 kDa	<b>Excitation/Emission maxima wavelengths:</b> 588 nm / 604 nm
<b>Immunogen Catalog Number:</b> AG25423	<b>MW observés:</b> 70-75 kDa	

## Applications

<b>Applications testées:</b> IF	<b>Contrôles positifs:</b> IF : cellules HEK-293,
<b>Spécificité de l'espèce:</b> Humain, souris	

## Informations générales

Raf-1 proto-oncogene, serine/threonine kinase(RAF1), is a MAP kinase kinase kinase (MAP3K), which functions downstream of the Ras family of membrane associated GTPases to which it binds directly. RAF1 has two isoforms with MW of 73, 75 kDa. RAF1 plays an important role in the control of gene expression involved in the cell division cycle, apoptosis, cell differentiation and cell migration.

## Stockage

**Stockage:**  
Stocker à -20 °C. Éviter toute exposition à la lumière.  
**Tampon de stockage:**  
PBS avec glycérol à 50 %, Proclin300 à 0,05 % et BSA à 0,5 %, pH 7,3.  
L'aliquotage n'est pas nécessaire pour le stockage à -20C

**\*\*\* Les 20ul contiennent 0,1% de BSA.**

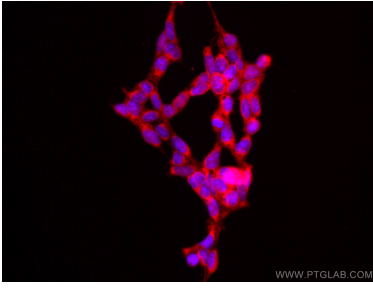
For technical support and original validation data for this product please contact:

T: 1 (888) 4PTGLAB (1-888-478-4522) (toll free in USA), or 1(312) 455-8498 (outside USA)

E: [proteintech@ptglab.com](mailto:proteintech@ptglab.com)  
W: [ptglab.com](http://ptglab.com)

**This product is exclusively available under Proteintech Group brand and is not available to purchase from any other manufacturer.**

## Données de validation sélectionnées



Immunofluorescent analysis of (-20°C Ethanol) fixed HEK-293 cells using CoraLite®@594 RAF1 antibody (CL594-66592, Clone: 1D6A1 ) at dilution of 1:200.