

À des fins de recherche uniquement

Anticorps Monoclonal anti-ROCK2

Numéro de catalogue: **CL594-66633** **Phare**



Informations de base

Numéro de catalogue: CL594-66633	Numéro d'acquisition GenBank: BC111801	Méthode de purification: Purification par protéine A
Taille: 100ul , Concentration: 1000 µg/ml by Nanodrop;	Identification du gène (NCBI): 9475	CloneNo.: 1C7B8
Hôte: Mouse	Nom complet: Rho-associated, coiled-coil containing protein kinase 2	Dilutions recommandées: WB 1:500-1:1000
Isotype: IgG2b	MW calculé 77 kDa, 161 kDa	Excitation/Emission maxima wavelengths: 588 nm / 604 nm
Immunogen Catalog Number: AG16330	MW observés: 161 kDa	

Applications

Applications testées: WB	Contrôles positifs: WB : cellules HeLa,
Spécificité de l'espèce: Humain, rat, souris	

Informations générales

ROCK2 is a serine/threonine kinase that regulates cytokinesis, smooth muscle contraction, the formation of actin stress fibers and focal adhesions, and the activation of the c-fos serum response element. It is an isozyme of ROCK1, is a target for the small GTPase Rho. ROCK2 is localized in both cytoplasm and nucleus, and the nucleus-localized ROCK2 can target p300 for phosphorylation to regulate its acetyltransferase activity (PMID:16574662). This antibody is specific to ROCK2.

Stockage

Stockage:
Stocker à -20 °C. Éviter toute exposition à la lumière. Stable pendant un an après l'expédition.
Tampon de stockage:
PBS avec glycérol à 50 %, Proclin300 à 0,05 % et BSA à 0,5 %, pH 7,3.
L'aliquotage n'est pas nécessaire pour le stockage à -20C

***** Les 20ul contiennent 0,1% de BSA.**

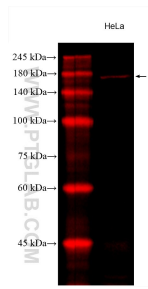
For technical support and original validation data for this product please contact:

T: 1 (888) 4PTGLAB (1-888-478-4522) (toll free in USA), or 1(312) 455-8498 (outside USA)

E: proteintech@ptglab.com
W: ptglab.com

This product is exclusively available under Proteintech Group brand and is not available to purchase from any other manufacturer.

Données de validation sélectionnées



HeLa cells were subjected to SDS PAGE followed by western blot with CL594-66633 (ROCK2 antibody) at dilution of 1:500 incubated at room temperature for 1.5 hours.