

À des fins de recherche uniquement

# Anticorps Monoclonal anti-ARL13B

Numéro de catalogue: CL594-66739



## Informations de base

Numéro de catalogue: CL594-66739	Numéro d'acquisition GenBank: BC094725	Méthode de purification: Purification par protéine A
Taille: 100ul , Concentration: 1000 µg/ml by Nanodrop;	Identification du gène (NCBI): 200894	CloneNo.: 1H6C3
Hôte: Mouse	Nom complet: ADP-ribosylation factor-like 13B	Dilutions recommandées: IF 1:50-1:500
Isotype: IgG2a	MW calculé 48 kDa	Excitation/Emission maxima wavelengths: 588 nm / 604 nm
Immunogen Catalog Number: AG12031	MW observés: 60 kDa	

## Applications

Applications testées: IF	Contrôles positifs: IF : cellules hTERT-RPE1, cellules MDCK
Spécificité de l'espèce: canin, Humain	

## Informations générales

ARL13B, also named as ARL2L1, is a small ciliary G protein of the Ras superfamily. Localized in the cilia, it is required for cilium biogenesis and sonic hedgehog signaling. Defects in ARL13B are the cause of Joubert syndrome (JS) which is an autosomal recessive disorder characterized by a distinctive cerebellar malformation (PMID: 19906870). Arl13b is predicted to be a 48 kDa protein, and the 60 kDa band is likely to represent a modified form of Arl13b. ARL13B can be used to mark the cilia (PMID:22072986).

## Stockage

**Stockage:**  
Stocker à -20 °C. Éviter toute exposition à la lumière. Stable pendant un an après l'expédition.  
**Tampon de stockage:**  
PBS avec glycérol à 50 %, Proclin300 à 0,05 % et BSA à 0,5 %, pH 7,3.  
L'aliquotage n'est pas nécessaire pour le stockage à -20C

**\*\*\* Les 20ul contiennent 0,1% de BSA.**

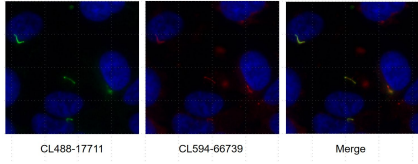
For technical support and original validation data for this product please contact:

T: 1 (888) 4PTGLAB (1-888-478-4522) (toll free  
in USA), or 1(312) 455-8498 (outside USA)

E: [proteintech@ptglab.com](mailto:proteintech@ptglab.com)  
W: [ptglab.com](http://ptglab.com)

**This product is exclusively available under Proteintech Group brand and is not available to purchase from any other manufacturer.**

## Données de validation sélectionnées



Immunofluorescent analysis of (4% PFA) fixed hTERT-RPE1 cells using CoraLite®594 ARL13B antibody (CL594-66739, Clone: 1H6C3) at dilution of 1:200.