

À des fins de recherche uniquement

Anticorps Monoclonal anti-Glycophorin A



Numéro de catalogue: CL594-66778

Informations de base

Numéro de catalogue: CL594-66778	Numéro d'acquisition GenBank: BC005319	Méthode de purification: Purification par protéine G
Taille: 100ul , Concentration: 1000 µg/ml by Nanodrop;	Identification du gène (NCBI): 2993	CloneNo.: 2B12G10
Hôte: Mouse	Nom complet: glycophorin A (MNS blood group)	Dilutions recommandées: IF 1:50-1:500
Isotype: IgG1	MW calculé 150 aa, 16 kDa	Excitation/Emission maxima wavelengths: 588 nm / 604 nm
Immunogen Catalog Number: AG8635	MW observés: 36-38 kDa	

Applications

Applications testées: IF	Contrôles positifs: IF : tissu placentaire humain,
Spécificité de l'espèce: Humain	

Informations générales

Glycophorin A (GYPA) is the major transmembrane sialoglycoprotein in erythrocytes. It is a dimeric type I transmembrane protein carrying 15 closely clustered O-linked tetrasaccharides capped with sialic acid/N-acetylneuraminic acid (Neu5Ac). This 36 kDa protein represents the major sialoglycoprotein of the red blood cell membrane displaying about one million copies per cell. (PMID: 9490702)

Stockage

Stockage:
Stocker à -20 °C. Éviter toute exposition à la lumière.
Tampon de stockage:
PBS avec glycérol à 50 %, Proclin300 à 0,05 % et BSA à 0,5 %, pH 7,3.
L'aliquotage n'est pas nécessaire pour le stockage à -20C

***** Les 20ul contiennent 0,1% de BSA.**

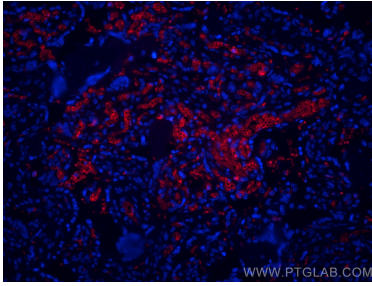
For technical support and original validation data for this product please contact:

T: 1 (888) 4PTGLAB (1-888-478-4522) (toll free
in USA), or 1(312) 455-8498 (outside USA)

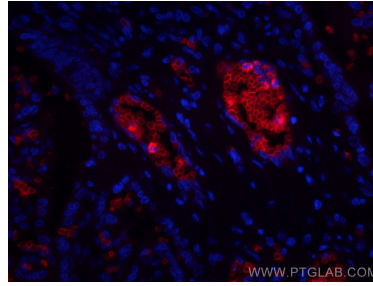
E: proteintech@ptglab.com
W: ptglab.com

This product is exclusively available under Proteintech Group brand and is not available to purchase from any other manufacturer.

Données de validation sélectionnées



Immunofluorescent analysis of (4% PFA) fixed human placenta tissue using CoraLite®594 Glycophorin A antibody (CL594-66778, Clone: 2B12G10) at dilution of 1:200.



Immunofluorescent analysis of (4% PFA) fixed human placenta tissue using CoraLite®594 Glycophorin A antibody (CL594-66778, Clone: 2B12G10) at dilution of 1:200.