

À des fins de recherche uniquement

# Anticorps Monoclonal anti-CRACR2A



Numéro de catalogue: **CL594-66787** **Phare**

## Informations de base

Numéro de catalogue: CL594-66787	Numéro d'acquisition GenBank: BC004524	Méthode de purification: Purification par protéine G
Taille: 100ul , Concentration: 1000 µg/ml by Nanodrop;	Identification du gène (NCBI): 84766	CloneNo.: 4C1F5
Hôte: Mouse	Nom complet: EF-hand calcium binding domain 4B	Dilutions recommandées: IF 1:50-1:500
Isotype: IgG1	MW calculé 46 kDa	Excitation/Emission maxima wavelengths: 588 nm / 604 nm
Immunogen Catalog Number: AG7525	MW observés: 80-90 kDa	

## Applications

Applications testées: IF	Contrôles positifs: IF : cellules HEK-293,
Spécificité de l'espèce: Humain	

## Informations générales

CRACR2A (also called CRAC regulator 2A, EFCAB4B) is a cytoplasmic Ca<sup>2+</sup> sensor predominantly expressed in lymphocytes. It has two isoforms: a long isoform of CRACR2A-a around 80-90 kDa and a short isoform of CRACR2A-c around 46 kDa. CRACR2A-c is involved in the regulation of Ca<sup>2+</sup>-NFAT signaling. CRACR2A-a exists in a GTP- and Golgi membrane-bound form in resting T cells, while it is present in subsynaptic vesicles that translocated from the Golgi region to the immunological synapse after ligation of TCRs. This antibody recognizes both of CRACR2A-c and CRACR2A-a.

## Stockage

**Stockage:**  
Stocker à -20 °C. Éviter toute exposition à la lumière.  
**Tampon de stockage:**  
PBS avec glycérol à 50 %, Proclin300 à 0,05 % et BSA à 0,5 %, pH 7,3.  
L'aliquotage n'est pas nécessaire pour le stockage à -20C

**\*\*\* Les 20ul contiennent 0,1% de BSA.**

For technical support and original validation data for this product please contact:

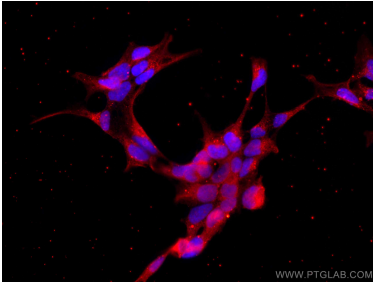
T: 1 (888) 4PTGLAB (1-888-478-4522) (toll free  
in USA), or 1(312) 455-8498 (outside USA)

E: [proteintech@ptglab.com](mailto:proteintech@ptglab.com)  
W: [ptglab.com](http://ptglab.com)

**This product is exclusively available under Proteintech Group brand and is not available to purchase from any other manufacturer.**

---

## Données de validation sélectionnées



Immunofluorescent analysis of (4% PFA) fixed HEK-293 cells using CoraLite®594 CRACR2A antibody (CL594-66787, Clone: 4C1F5) at dilution of 1:100.