

À des fins de recherche uniquement

# Anticorps Monoclonal anti-ASF1A

Numéro de catalogue: **CL594-66884**



## Informations de base

Numéro de catalogue: CL594-66884	Numéro d'acquisition GenBank: BC010878	Méthode de purification: Purification par protéine A
Taille: 100ul, Concentration: 1000 µg/ml by Nanodrop;	Identification du gène (NCBI): 25842	CloneNo.: 2D4A6
Hôte: Mouse	Nom complet: ASF1 anti-silencing function 1 homolog A (S. cerevisiae)	Dilutions recommandées: IF 1:50-1:500
Isotype: IgG3	MW calculé 204 aa, 23 kDa	Excitation/Emission maxima wavelengths: 588 nm / 604 nm
Immunogen Catalog Number: AG1233	MW observés: 21-23 kDa	

## Applications

Applications testées: IF	Contrôles positifs: IF : cellules HepG2,
Spécificité de l'espèce: Humain, rat	

## Informations générales

Anti-silencing function 1, *S.cerevisiae*, homolog of A(ASF1A) is a histone chaperone that has a crucial role in the remodeling of chromatin structure during replication, DNA repair, and cellular senescence. It promotes chromatin assembly in replication-dependent manner by cooperation with chromatin assembly factor1(CAF-1), and cooperates with HIRA in replication-independent manner. It's required for the formation of senescence-associated heterochromatin foci(SAHF) and efficient senescence-associated cell cycle exit.

## Stockage

**Stockage:**  
Stocker à -20 °C. Éviter toute exposition à la lumière. Stable pendant un an après l'expédition.  
**Tampon de stockage:**  
PBS avec glycérol à 50 %, Proclin300 à 0,05 % et BSA à 0,5 %, pH 7,3.  
L'aliquotage n'est pas nécessaire pour le stockage à -20C

**\*\*\* Les 20ul contiennent 0,1% de BSA.**

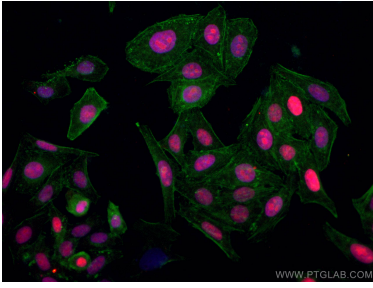
For technical support and original validation data for this product please contact:

T: 1 (888) 4PTGLAB (1-888-478-4522) (toll free  
in USA), or 1(312) 455-8498 (outside USA)

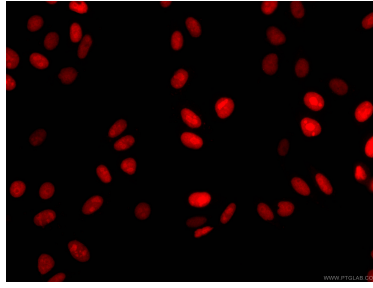
E: [proteintech@ptglab.com](mailto:proteintech@ptglab.com)  
W: [ptglab.com](http://ptglab.com)

**This product is exclusively available under Proteintech Group brand and is not available to purchase from any other manufacturer.**

## Données de validation sélectionnées



Immunofluorescent analysis of (4% PFA) fixed HepG2 cells using Coralite®594-conjugated ASF1A antibody (CL594-66884, Clone: 2D4A6) at dilution of 1:100.



Immunofluorescent analysis of (4% PFA) fixed HepG2 cells using CL594-66884 (ASF1A antibody) at dilution of 1:100.