

À des fins de recherche uniquement

Anticorps Monoclonal anti-ADH1B

Numéro de catalogue: **CL594-66939** **Phare**



Informations de base

Numéro de catalogue: CL594-66939	Numéro d'acquisition GenBank: BC033009	Méthode de purification: Purification par protéine A
Taille: 100ul , Concentration: 1000 µg/ml by Nanodrop;	Identification du gène (NCBI): 125	CloneNo.: 1F1B4
Hôte: Mouse	Nom complet: alcohol dehydrogenase 1B (class I), beta polypeptide	Dilutions recommandées: IF 1:50-1:500
Isotype: IgG2a	MW calculé 375 aa, 40 kDa	Excitation/Emission maxima wavelenghts: 588 nm / 604 nm
Immunogen Catalog Number: AG10630	MW observés: 35-40 kDa	

Applications

Applications testées: IF	Contrôles positifs: IF : cellules HepG2,
Spécificité de l'espèce: Humain, porc, rat, souris	

Informations générales

The ADH1B gene encodes the beta subunit of class I alcohol dehydrogenase (ADH), an enzyme that catalyzes the rate-limiting step for ethanol metabolism: the oxidation of alcohol to acetaldehyde. Class 1 ADH is a homo- or heterodimeric molecule, formed by the association of 3 types of class I ADH subunits, alpha (ADH1A), beta, and gamma (ADH1C). ADH1B is also named as ADH2 and belongs to the zinc-containing alcohol dehydrogenase family. This protein can exist as a homodimer (PMID:19365573).

Stockage

Stockage:
Stocker à -20 °C. Éviter toute exposition à la lumière. Stable pendant un an après l'expédition.
Tampon de stockage:
PBS avec glycérol à 50 %, Proclin300 à 0,05 % et BSA à 0,5 %, pH 7,3.
L'aliquotage n'est pas nécessaire pour le stockage à -20C

***** Les 20ul contiennent 0,1% de BSA.**

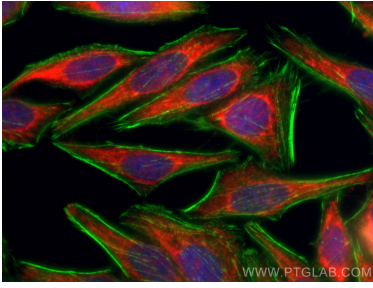
For technical support and original validation data for this product please contact:

T: 1 (888) 4PTGLAB (1-888-478-4522) (toll free in USA), or 1(312) 455-8498 (outside USA)

E: proteintech@ptglab.com
W: ptglab.com

This product is exclusively available under Proteintech Group brand and is not available to purchase from any other manufacturer.

Données de validation sélectionnées



Immunofluorescent analysis of (-20°C Ethanol) fixed HepG2 cells using CoraLite@594 ADH1B antibody (CL594-66939, Clone: 1F1B4) at dilution of 1:200, CL488-Phalloidin (green).