

À des fins de recherche uniquement

# Anticorps Monoclonal anti-CUL1

Numéro de catalogue: CL594-66978



## Informations de base

Numéro de catalogue: CL594-66978	Numéro d'acquisition GenBank: BC034318	Méthode de purification: Purification par protéine A
Taille: 100ul, Concentration: 1000 µg/ml by Nanodrop;	Identification du gène (NCBI): 8454	CloneNo.: 1B6D10
Hôte: Mouse	Nom complet: cullin 1	Dilutions recommandées: IF 1:50-1:500
Isotype: IgG2b	MW calculé: 90 kDa	Excitation/Emission maxima wavelengths: 588 nm / 604 nm
Immunogen Catalog Number: AG28399	MW observés: 85 kDa	

## Applications

Applications testées: FC (Intra), IF	Contrôles positifs: IF : cellules HEK-293,
Spécificité de l'espèce: Humain, rat, souris	

## Informations générales

The cullin family proteins are scaffold proteins for the Ring finger type E3 ligases. Humans express seven cullin proteins: CUL1-3, CUL4A, CUL4B, CUL5, and CUL7. Each cullin protein can form an E3 ligase similar to the prototype Ring-type E3 ligase Skp1-CUL1-F-box complex. The Cullin-RING-finger type E3 ligases are important regulators in early embryonic development, as highlighted by genetic studies demonstrating that knock-out of CUL1, CUL3, or CUL4A in mice results in early embryonic lethality.

## Stockage

**Stockage:**  
Stocker à -20 °C. Éviter toute exposition à la lumière. Stable pendant un an après l'expédition.  
**Tampon de stockage:**  
PBS avec glycérol à 50 %, Proclin300 à 0,05 % et BSA à 0,5 %, pH 7,3.  
L'aliquotage n'est pas nécessaire pour le stockage à -20C

**\*\*\* Les 20ul contiennent 0,1% de BSA.**

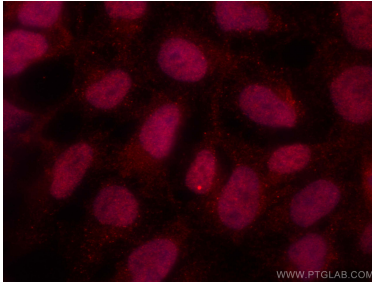
For technical support and original validation data for this product please contact:

T: 1 (888) 4PTGLAB (1-888-478-4522) (toll free  
in USA), or 1(312) 455-8498 (outside USA)

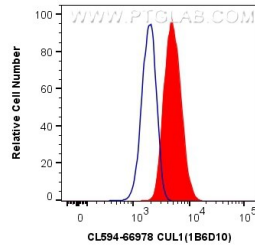
E: proteintech@ptglab.com  
W: ptglab.com

This product is exclusively available under Proteintech Group brand and is not available to purchase from any other manufacturer.

## Données de validation sélectionnées



Immunofluorescent analysis of (4% PFA) fixed HEK-293 cells using CoraLite®594 CUL1 antibody (CL594-66978, Clone: 1B6D10) at dilution of 1:200.



1X10<sup>6</sup> HEK-293 cells were intracellularly stained with 0.4 ug CoraLite®594 Anti-Human CUL1 (CL594-66978, Clone:1B6D10) (red), or 0.4 ug Isotype Control. Cells were fixed and permeabilized with Transcription Factor Staining Buffer Kit (PF00011).