

À des fins de recherche uniquement

Anticorps Monoclonal anti-CYP3A4

Numéro de catalogue: CL594-67110



Informations de base

Numéro de catalogue: CL594-67110	Numéro d'acquisition GenBank: BC101631	Méthode de purification: Purification par protéine G
Taille: 100ul , Concentration: 1000 µg/ml by Nanodrop;	Identification du gène (NCBI): 1576	CloneNo.: 2F11C4
Hôte: Mouse	Nom complet: cytochrome P450, family 3, subfamily 1F 1:50-1:500 A, polypeptide 4	Dilutions recommandées:
Isotype: IgG1	MW calculé 503 aa, 57 kDa	Excitation/Emission maxima wavelengths: 588 nm / 604 nm
Immunogen Catalog Number: AG13074	MW observés: 51-57 kDa	

Applications

Applications testées:
IF
Spécificité de l'espèce:
Humain, porc, rat, souris

Contrôles positifs:
IF : tissu hépatique de souris,

Informations générales

Stockage

Stockage:
Stocker à -20 °C. Éviter toute exposition à la lumière.
Tampon de stockage:
PBS avec glycérol à 50 %, Proclin300 à 0,05 % et BSA à 0,5 %, pH 7,3.
L'aliquotage n'est pas nécessaire pour le stockage à -20C

***** Les 20ul contiennent 0,1% de BSA.**

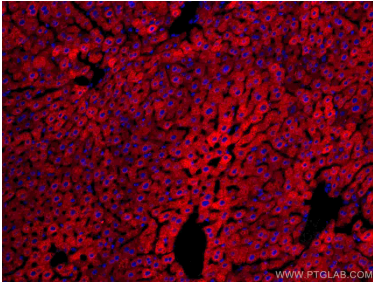
For technical support and original validation data for this product please contact:

T: 1 (888) 4PTGLAB (1-888-478-4522) (toll free
in USA), or 1(312) 455-8498 (outside USA)

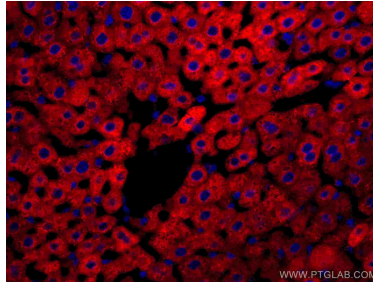
E: proteintech@ptglab.com
W: ptglab.com

This product is exclusively available under Proteintech Group brand and is not available to purchase from any other manufacturer.

Données de validation sélectionnées



Immunofluorescent analysis of (4% PFA) fixed mouse liver tissue using CoraLite®594 CYP3A4 antibody (CL594-67110, Clone: 2F11C4) at dilution of 1:200.



Immunofluorescent analysis of (4% PFA) fixed mouse liver tissue using CoraLite®594 CYP3A4 antibody (CL594-67110, Clone: 2F11C4) at dilution of 1:200.