

À des fins de recherche uniquement

Anticorps Monoclonal anti-Ins 1

Numéro de catalogue: **CL594-67284**



Informations de base

Numéro de catalogue: CL594-67284	Numéro d'acquisition GenBank: NM_019129.3	Méthode de purification: Purification par protéine A
Taille: 100ul , Concentration: 911 µg/ml by Nanodrop;	Identification du gène (NCBI): 24505	CloneNo.: 3A11C1
Hôte: Mouse	Nom complet: insulin 1	Dilutions recommandées: IF 1:150-1:600
Isotype: IgG2a	MW calculé 12 kDa	Excitation/Emission maxima wavelengths: 588 nm / 604 nm
Immunogen Catalog Number: AG28809		

Applications

Applications testées: IF	Contrôles positifs:
Spécificité de l'espèce: rat, souris	IF : tissu pancréatique de rat, tissu pancréatique de souris

Informations générales

Stockage

Stockage:
Stocker à -20 °C. Éviter toute exposition à la lumière. Stable pendant un an après l'expédition.
Tampon de stockage:
PBS avec glycérol à 50 %, Proclin300 à 0,05 % et BSA à 0,5 %, pH 7,3.
L'aliquotage n'est pas nécessaire pour le stockage à -20C

***** Les 20ul contiennent 0,1% de BSA.**

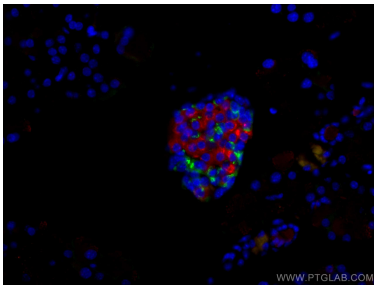
For technical support and original validation data for this product please contact:

T: 1 (888) 4PTGLAB (1-888-478-4522) (toll free
in USA), or 1(312) 455-8498 (outside USA)

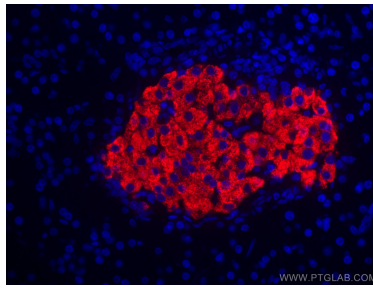
E: proteintech@ptglab.com
W: ptglab.com

This product is exclusively available under Proteintech Group brand and is not available to purchase from any other manufacturer.

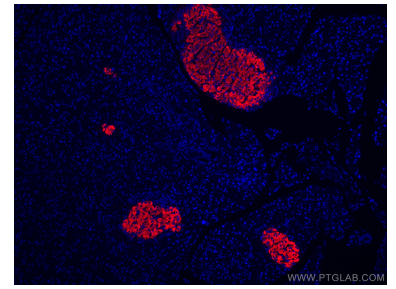
Données de validation sélectionnées



Immunofluorescent analysis of (4% PFA) fixed mouse pancreas tissue using CoraLite®594 Ins1 antibody (CL594-67284, Clone: 3A11C1) at dilution of 1:200, CoraLite®488 Glucagon antibody (CL488-67286, Clone: 2A8G1, green). DAPI (blue).



Immunofluorescent analysis of (4% PFA) fixed rat pancreas tissue using CoraLite®594-conjugated Ins1 antibody (CL594-67284, Clone: 3A11C1) at dilution of 1:300.



Immunofluorescent analysis of (4% PFA) fixed rat pancreas tissue using CoraLite®594-conjugated Ins1 antibody (CL594-67284, Clone: 3A11C1) at dilution of 1:300.