

À des fins de recherche uniquement

Anticorps Monoclonal anti-Collagen Type I



Numéro de catalogue: CL594-67288

1 Publications

Informations de base

| | | |
|--|--|---|
| Numéro de catalogue: CL594-67288 | Numéro d'acquisition GenBank: NM_000088 | Méthode de purification: Purification par protéine G |
| Taille: 100ul , Concentration: 1000 µg/ml by Nanodrop; | Identification du gène (NCBI): 1277 | CloneNo.: 1E9A7 |
| Hôte: Mouse | Nom complet: collagen, type I, alpha 1 | Dilutions recommandées: IF 1:50-1:500 |
| Isotype: IgG1 | MW calculé 139 kDa | Excitation/Emission maxima wavelengths: 588 nm / 604 nm |
| | MW observés: 120-130 kDa | |

Applications

Applications testées:

IF

Demandes citées:

IF

Spécificité de l'espèce:

Humain, porc

Espèces citées:

Humain

Contrôles positifs:

IF : tissu de cancer du côlon humain, tissu de cancer du sein humain

Informations générales

Type I collagen, the major structural component of connective tissues such as skin, tendon and bone, is the most abundant and widely expressed collagen in humans (PMID: 7620364; 8645190; 9016532). Type I collagen is a heterotrimer comprising one alpha 2(I) and two alpha 1(I) chains which are encoded by the unlinked loci COL1A2 and COL1A1 respectively. Mutations in COL1A1 are associated with osteogenesis imperfecta types I-IV, Ehlers-Danlos syndrome type VIIA, Ehlers-Danlos syndrome Classical type, Caffey Disease and idiopathic osteoporosis. This antibody raised against a synthesized peptide corresponding to 1206-1218 aa of human pro-alpha 1 chain of type I collagen recognize collagen alpha-1(I) chain.

Publications notables

| Autrice | Pubmed ID | Journal | Application |
|-------------|-----------|----------------|-------------|
| Jingwei Cai | 37151879 | Int J Biol Sci | IF |

Stockage

Stockage:

Stocker à -20 °C. Éviter toute exposition à la lumière. Stable pendant un an après l'expédition.

Tampon de stockage:

PBS avec glycérol à 50 %, Proclin300 à 0,05 % et BSA à 0,5 %, pH 7,3.

L'aliquotage n'est pas nécessaire pour le stockage à -20C

***** Les 20ul contiennent 0,1% de BSA.**

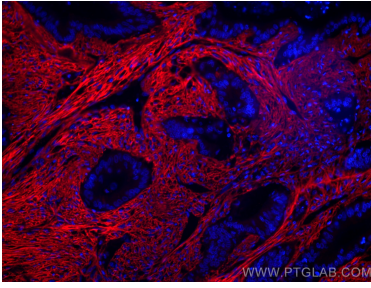
For technical support and original validation data for this product please contact:

T: 1 (888) 4PTGLAB (1-888-478-4522) (toll free
in USA), or 1(312) 455-8498 (outside USA)

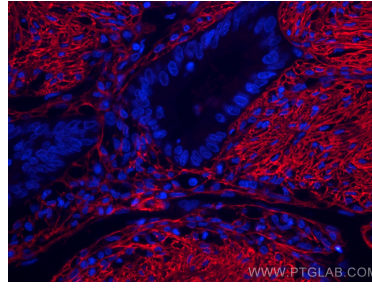
E: proteintech@ptglab.com
W: ptglab.com

This product is exclusively available under Proteintech Group brand and is not available to purchase from any other manufacturer.

Données de validation sélectionnées



Immunofluorescent analysis of (4% PFA) fixed human colon cancer tissue using CoraLite®594 Collagen Type I antibody (CL594-67288, Clone: 1E9A7) at dilution of 1:200.



Immunofluorescent analysis of (4% PFA) fixed human colon cancer tissue using CoraLite®594 Collagen Type I antibody (CL594-67288, Clone: 1E9A7) at dilution of 1:200.