

À des fins de recherche uniquement

Anticorps Monoclonal anti-CD107a / LAMP1



Numéro de catalogue: CL594-67300

1 Publications

Informations de base

| | | |
|--|--|---|
| Numéro de catalogue: CL594-67300 | Numéro d'acquisition GenBank: BC021288 | Méthode de purification: Purification par protéine A |
| Taille: 100ul , Concentration: 1000 µg/ml by Nanodrop; | Identification du gène (NCBI): 3916 | CloneNo.: 3B2E9 |
| Hôte: Mouse | Nom complet: lysosomal-associated membrane protein 1 | Dilutions recommandées: IF 1:50-1:500 |
| Isotype: IgG2b | MW calculé 417 aa, 45 kDa | Excitation/Emission maxima wavelengths: 588 nm / 604 nm |
| Immunogen Catalog Number: AG28869 | MW observés: 90-120 kDa | |

Applications

| | |
|------------------------------------|---|
| Applications testées: IF | Contrôles positifs: IF : tissu de cancer du foie humain, |
| Demandes citées: IF | |
| Spécificité de l'espèce: Humain | |
| Espèces citées: souris | |

Informations générales

LAMP1 (also known as CD107a) is a 90-120 kDa heavily glycosylated membrane protein enriched in the lysosomal membrane. LAMP1 functions to provide selectins with carbohydrate ligands. This protein has also been shown to be a marker of degranulation on lymphocytes such as CD8+ and NK cells and may also play a role in tumor cell differentiation and metastasis.

Publications notables

| Autrice | Pubmed ID | Journal | Application |
|--------------|-----------|-----------|-------------|
| Liuyang Tian | 37479181 | J Adv Res | IF |

Stockage

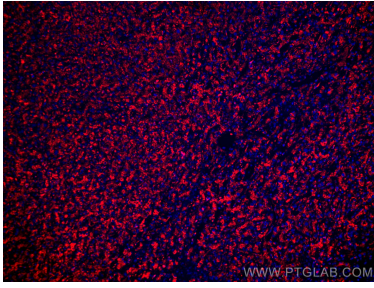
Stockage:
Stocker à -20 °C. Éviter toute exposition à la lumière. Stable pendant un an après l'expédition.
Tampon de stockage:
PBS avec glycérol à 50 %, Proclin300 à 0,05 % et BSA à 0,5 %, pH 7,3.
L'aliquotage n'est pas nécessaire pour le stockage à -20C

*** Les 20ul contiennent 0,1% de BSA.

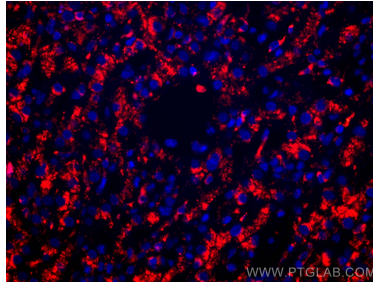
For technical support and original validation data for this product please contact:
T: 1 (888) 4PTGLAB (1-888-478-4522) (toll free in USA), or 1(312) 455-8498 (outside USA)
E: proteintech@ptglab.com
W: ptglab.com

This product is exclusively available under Proteintech Group brand and is not available to purchase from any other manufacturer.

Données de validation sélectionnées



Immunofluorescent analysis of (4% PFA) fixed human liver cancer tissue using CoraLite®594 CD107a antibody (CL594-67300, Clone: 3B2E9) at dilution of 1:200.



Immunofluorescent analysis of (4% PFA) fixed human liver cancer tissue using CoraLite®594 CD107a antibody (CL594-67300, Clone: 3B2E9) at dilution of 1:200.