

À des fins de recherche uniquement

Anticorps Monoclonal anti-LACTB2

Numéro de catalogue: CL594-67399



Informations de base

Numéro de catalogue: CL594-67399	Numéro d'acquisition GenBank: BC000878	Méthode de purification: Purification par protéine G
Taille: 100ul , Concentration: 1000 µg/ml by Nanodrop;	Identification du gène (NCBI): 51110	CloneNo.: 1G6B1
Hôte: Mouse	Nom complet: lactamase, beta 2	Dilutions recommandées: IF 1:50-1:500
Isotype: IgG1	MW calculé 288 aa, 33 kDa	Excitation/Emission maxima wavelengths: 588 nm / 604 nm
Immunogen Catalog Number: AG10231	MW observés: 33 kDa	

Applications

Applications testées: IF	Contrôles positifs: IF : tissu de cancer du foie humain,
Spécificité de l'espèce: Humain, souris	

Informations générales

Stockage

Stockage:
Stocker à -20 °C. Éviter toute exposition à la lumière.
Tampon de stockage:
PBS avec glycérol à 50 %, Proclin300 à 0,05 % et BSA à 0,5 %, pH 7,3.
L'aliquotage n'est pas nécessaire pour le stockage à -20C

***** Les 20ul contiennent 0,1% de BSA.**

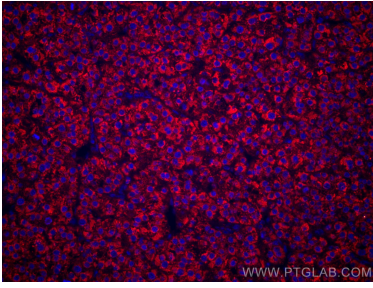
For technical support and original validation data for this product please contact:

T: 1 (888) 4PTGLAB (1-888-478-4522) (toll free
in USA), or 1(312) 455-8498 (outside USA)

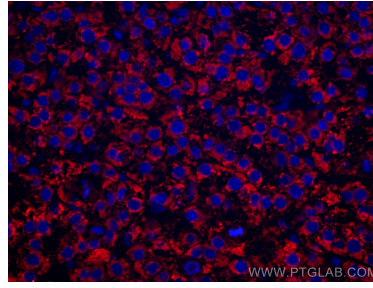
E: proteintech@ptglab.com
W: ptglab.com

This product is exclusively available under Proteintech Group brand and is not available to purchase from any other manufacturer.

Données de validation sélectionnées



Immunofluorescent analysis of (4% PFA) fixed human liver cancer tissue using CoraLite®594 LACTB2 antibody (CL594-67399, Clone: 1G6B1) at dilution of 1:200.



Immunofluorescent analysis of (4% PFA) fixed human liver cancer tissue using CoraLite®594 LACTB2 antibody (CL594-67399, Clone: 1G6B1) at dilution of 1:200.