

À des fins de recherche uniquement

# Anticorps Monoclonal anti-BDH1

Numéro de catalogue: **CL594-67448**



## Informations de base

Numéro de catalogue:	CL594-67448	Numéro d'acquisition GenBank:	BC005844	Méthode de purification:	Purification par protéine G
Taille:	100ul , Concentration: 1000 µg/ml by Nanodrop;	Identification du gène (NCBI):	622	CloneNo.:	2C3D4
Hôte:	Mouse	Nom complet:	3-hydroxybutyrate dehydrogenase, type 1	Dilutions recommandées:	IF 1:50-1:500
Isotype:	IgG1	MW calculé	38 kDa	Excitation/Emission maxima wavelengths:	588 nm / 604 nm
Immunogen Catalog Number:	AG7864	MW observés:	31 kDa		

## Applications

Applications testées:	IF	Contrôles positifs:	IF : tissu hépatique de souris,
Spécificité de l'espèce:	Humain, porc, rat, souris		

## Informations générales

BDH1 (3-hydroxybutyrate dehydrogenase, type 1) is a 343 amino acid protein that localizes to the mitochondrial matrix and belongs to the short-chain dehydrogenases/reductases (SDR) family. The deduced 343 amino acid protein contains a 46 residue leader peptide, which is cleaved to produce the mature form. It is a lipid-requiring mitochondrial enzyme with a specific requirement of phosphatidylcholine (PC).

## Stockage

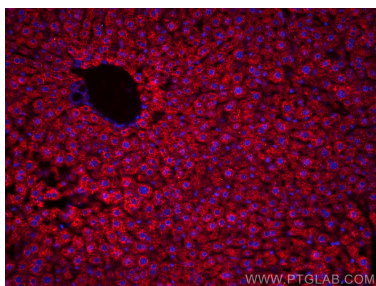
**Stockage:**  
Stocker à -20 °C. Éviter toute exposition à la lumière.  
**Tampon de stockage:**  
PBS avec glycérol à 50 %, Proclin300 à 0,05 % et BSA à 0,5 %, pH 7,3.  
L'aliquotage n'est pas nécessaire pour le stockage à -20C

\*\*\* Les 20ul contiennent 0,1% de BSA.

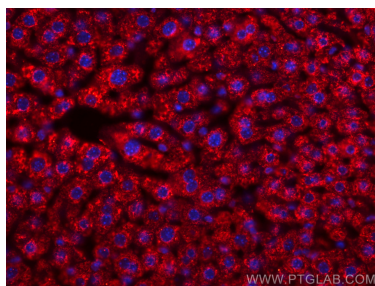
For technical support and original validation data for this product please contact:  
T: 1 (888) 4PTGLAB (1-888-478-4522) (toll free in USA), or 1(312) 455-8498 (outside USA)  
E: [proteintech@ptglab.com](mailto:proteintech@ptglab.com)  
W: [ptglab.com](http://ptglab.com)

This product is exclusively available under Proteintech Group brand and is not available to purchase from any other manufacturer.

## Données de validation sélectionnées



Immunofluorescent analysis of (4% PFA) fixed mouse liver tissue using CoraLite®594 BDH1 antibody (CL594-67448, Clone: 2C3D4 ) at dilution of 1:200.



Immunofluorescent analysis of (4% PFA) fixed mouse liver tissue using CoraLite®594 BDH1 antibody (CL594-67448, Clone: 2C3D4 ) at dilution of 1:200.