

À des fins de recherche uniquement

# Anticorps Monoclonal anti-MYL4

Numéro de catalogue: CL594-67533



## Informations de base

Numéro de catalogue: CL594-67533	Numéro d'acquisition GenBank: BC030228	Méthode de purification: Purification par protéine A
Taille: 100ul, Concentration: 1000 µg/ml by Nanodrop;	Identification du gène (NCBI): 4635	CloneNo.: 2F5C1
Hôte: Mouse	Nom complet: myosin, light chain 4, alkali; atrial, embryonic	Dilutions recommandées: IF 1:50-1:500
Isotype: IgG2b	MW calculé 197 aa, 22 kDa	Excitation/Emission maxima wavelengths: 588 nm / 604 nm
Immunogen Catalog Number: AG19244	MW observés: 22-25 kDa	

## Applications

Applications testées: IF	Contrôles positifs: IF : tissu cardiaque de souris,
Spécificité de l'espèce: Humain, porc, rat, souris	

## Informations générales

Myosin light-chain 4 (MYL4) encodes an essential myosin light chain that is expressed in embryonic whole heart and skeletal muscle. It is specifically expressed in human atria after birth. MYL4 is essential for atrial electrical, functional, and structural integrity, and MYL4 dysfunction can produce severe inherited atrial cardiomyopathy.

## Stockage

Stockage:  
Stocker à -20 °C. Éviter toute exposition à la lumière.  
Tampon de stockage:  
PBS avec glycérol à 50 %, Proclin300 à 0,05 % et BSA à 0,5 %, pH 7,3.  
L'aliquotage n'est pas nécessaire pour le stockage à -20C

**\*\*\* Les 20ul contiennent 0,1% de BSA.**

For technical support and original validation data for this product please contact:

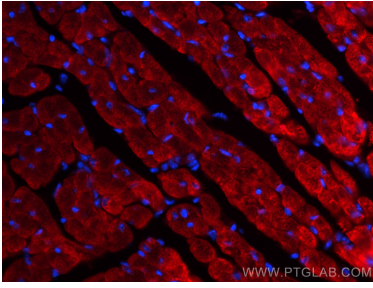
T: 1 (888) 4PTGLAB (1-888-478-4522) (toll free  
in USA), or 1(312) 455-8498 (outside USA)

E: [proteintech@ptglab.com](mailto:proteintech@ptglab.com)  
W: [ptglab.com](http://ptglab.com)

This product is exclusively available under Proteintech Group brand and is not available to purchase from any other manufacturer.

---

## Données de validation sélectionnées



Immunofluorescent analysis of (4% PFA) fixed mouse heart tissue using CoraLite® 594 MYL4 antibody (CL594-67533, Clone: 2F5C1) at dilution of 1:100.