

À des fins de recherche uniquement

# Anticorps Monoclonal anti-LRPPRC

Numéro de catalogue: CL594-67679



## Informations de base

<b>Numéro de catalogue:</b> CL594-67679	<b>Numéro d'acquisition GenBank:</b> BC050311	<b>Méthode de purification:</b> Purification par protéine A
<b>Taille:</b> 100ul , Concentration: 1000 µg/ml by Nanodrop;	<b>Identification du gène (NCBI):</b> 10128	<b>CloneNo.:</b> 3H7E1
<b>Hôte:</b> Mouse	<b>Nom complet:</b> leucine-rich PPR-motif containing	<b>Dilutions recommandées:</b> IF 1:50-1:500
<b>Isotype:</b> IgG2b	<b>MW calculé</b> 1394 aa, 158 kDa	<b>Excitation/Emission maxima wavelengths:</b> 588 nm / 604 nm
<b>Immunogen Catalog Number:</b> AG30261	<b>MW observés:</b> 130 kDa	

## Applications

<b>Applications testées:</b> IF	<b>Contrôles positifs:</b> IF : cellules HEK-293,
<b>Spécificité de l'espèce:</b> Humain	

## Informations générales

LRPPRC (also called LRP130 or GP130) is a 130-kDa RNA-binding protein of the pentatricopeptide repeat family. LRPPRC localizes primarily to the mitochondria where it binds to poly(A) mRNA. It plays a role in translation or stability of mitochondrially encoded cytochrome c oxidase (COX) subunits. LRPPRC has also been shown to regulate nuclear gene transcription and to bind specific RNA molecules in both the nucleus and the cytoplasm. Mutations in LRPPRC gene are associated with the French-Canadian type of Leigh syndrome.

## Stockage

**Stockage:**  
Stocker à -20 °C. Éviter toute exposition à la lumière.  
**Tampon de stockage:**  
PBS avec glycérol à 50 %, Proclin300 à 0,05 % et BSA à 0,5 %, pH 7,3.  
L'aliquotage n'est pas nécessaire pour le stockage à -20C

**\*\*\* Les 20ul contiennent 0,1% de BSA.**

For technical support and original validation data for this product please contact:

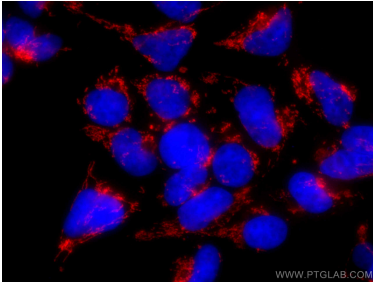
T: 1 (888) 4PTGLAB (1-888-478-4522) (toll free in USA), or 1(312) 455-8498 (outside USA)

E: [proteintech@ptglab.com](mailto:proteintech@ptglab.com)  
W: [ptglab.com](http://ptglab.com)

**This product is exclusively available under Proteintech Group brand and is not available to purchase from any other manufacturer.**

---

## Données de validation sélectionnées



Immunofluorescent analysis of (4% PFA) fixed HEK-293 cells using CoraLite@594 LRPPRC antibody (CL594-67679, Clone: 3H7E1) at dilution of 1:200.