

À des fins de recherche uniquement

# Anticorps Monoclonal anti-PSMA6

Numéro de catalogue: CL594-67695



## Informations de base

Numéro de catalogue: CL594-67695	Numéro d'acquisition GenBank: BC023659	Méthode de purification: Purification par protéine A
Taille: 100ul , Concentration: 1000 µg/ml by Nanodrop;	Identification du gène (NCBI): 5687	CloneNo.: 1D4B2
Hôte: Mouse	Nom complet: proteasome (prosome, macropain) subunit, alpha type, 6	Dilutions recommandées: IF 1:50-1:500
Isotype: IgG2b	MW calculé 246 aa, 27 kDa	Excitation/Emission maxima wavelengths: 588 nm / 604 nm
Immunogen Catalog Number: AG21761	MW observés: 30 kDa	

## Applications

Applications testées: IF	Contrôles positifs: IF : tissu de cancer du poumon humain,
Spécificité de l'espèce: Humain, rat, souris	

## Informations générales

PSMA6(Proteasome subunit alpha type-6) is also named as PROS27 and belongs to the peptidase T1A family. The proteasome is a multicatalytic proteinase complex which is characterized by its ability to cleave peptides with Arg, Phe, Tyr, Leu, and Glu adjacent to the leaving group at neutral or slightly basic pH. It also has an ATP-dependent proteolytic activity.

## Stockage

**Stockage:**  
Stocker à -20 °C. Éviter toute exposition à la lumière. Stable pendant un an après l'expédition.  
**Tampon de stockage:**  
PBS avec glycérol à 50 %, Proclin300 à 0,05 % et BSA à 0,5 %, pH 7,3.  
L'aliquotage n'est pas nécessaire pour le stockage à -20C

**\*\*\* Les 20ul contiennent 0,1% de BSA.**

For technical support and original validation data for this product please contact:

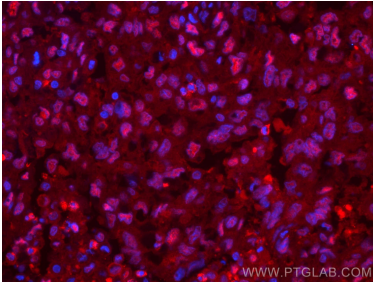
T: 1 (888) 4PTGLAB (1-888-478-4522) (toll free  
in USA), or 1(312) 455-8498 (outside USA)

E: [proteintech@ptglab.com](mailto:proteintech@ptglab.com)  
W: [ptglab.com](http://ptglab.com)

**This product is exclusively available under Proteintech Group brand and is not available to purchase from any other manufacturer.**

---

## Données de validation sélectionnées



Immunofluorescent analysis of (4% PFA) fixed human lung cancer tissue using CoraLite®594 PSMA6 antibody (CL594-67695, Clone: 1D4B2 ) at dilution of 1:200.