

À des fins de recherche uniquement

# Anticorps Monoclonal anti-METTLL3

Numéro de catalogue: **CL594-67733** **Phare**



## Informations de base

Numéro de catalogue: CL594-67733	Numéro d'acquisition GenBank: BC001650	Méthode de purification: Purification par protéine G
Taille: 100ul , Concentration: 1000 µg/ml by Nanodrop;	Identification du gène (NCBI): 56339	CloneNo.: 2D8H1
Hôte: Mouse	Nom complet: methyltransferase like 3	Dilutions recommandées: IF 1:200-1:800
Isotype: IgG1	MW calculé 64 kDa	Excitation/Emission maxima wavelengths: 588 nm / 604 nm
Immunogen Catalog Number: AG7110	MW observés: 65-70 kDa	

## Applications

Applications testées: IF	Contrôles positifs: IF : tissu testiculaire de souris,
Spécificité de l'espèce: Humain, souris	

## Informations générales

METTLL3 is a key S-adenosyl-L-methionine-binding subunit, which is component of a complex multicomponent enzyme that catalyzes the methylation of internal adenosine residues in eukaryotic mRNA, forming N6-methyladenosine. It contains 2 putative nuclear localization signals and 2 consensus methylation motifs. The calculated molecular weight of METTLL3 is 64 kDa, but modified METTLL3 is about 65-70 kDa.

## Stockage

**Stockage:**  
Stocker à -20 °C. Éviter toute exposition à la lumière.  
**Tampon de stockage:**  
PBS avec glycérol à 50 %, Proclin300 à 0,05 % et BSA à 0,5 %, pH 7,3.  
L'aliquotage n'est pas nécessaire pour le stockage à -20C

**\*\*\* Les 20ul contiennent 0,1% de BSA.**

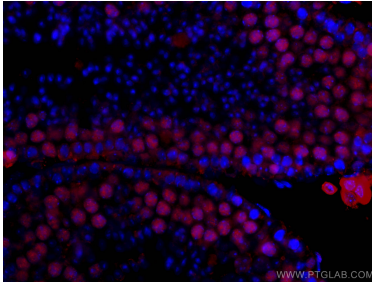
For technical support and original validation data for this product please contact:

T: 1 (888) 4PTGLAB (1-888-478-4522) (toll free  
in USA), or 1(312) 455-8498 (outside USA)

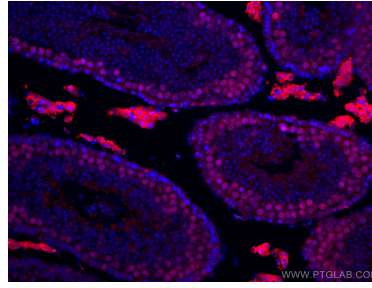
E: [proteintech@ptglab.com](mailto:proteintech@ptglab.com)  
W: [ptglab.com](http://ptglab.com)

**This product is exclusively available under Proteintech Group brand and is not available to purchase from any other manufacturer.**

## Données de validation sélectionnées



Immunofluorescent analysis of (4% PFA) fixed mouse testis tissue using CoraLite®594 METTL3 antibody (CL594-67733, Clone: 2D8H1) at dilution of 1:400.



Immunofluorescent analysis of (4% PFA) fixed mouse testis tissue using CoraLite®594 METTL3 antibody (CL594-67733, Clone: 2D8H1) at dilution of 1:400.