

À des fins de recherche uniquement

Anticorps Monoclonal anti-CTPS2

Numéro de catalogue: **CL594-67734**



Informations de base

Numéro de catalogue: CL594-67734	Numéro d'acquisition GenBank: BC034986	Méthode de purification: Purification par protéine A
Taille: 100ul, Concentration: 1000 µg/ml by Nanodrop;	Identification du gène (NCBI): 56474	CloneNo.: 1A3B8
Hôte: Mouse	Nom complet: CTP synthase II	Dilutions recommandées: IF 1:50-1:500
Isotype: IgG2a	MW calculé: 586 aa, 66 kDa	Excitation/Emission maxima wavelengths: 588 nm / 604 nm
Immunogen Catalog Number: AG30258	MW observés: 66 kDa	

Applications

Applications testées: IF	Contrôles positifs: IF : cellules PC-12,
Spécificité de l'espèce: Humain, souris	

Informations générales

CTPS2 (CTP synthase 2) is also named as UTP--ammonia ligase 2 and belongs to the CTP synthase family. It catalyzes the ATP-dependent amination of UTP to CTP with either L-glutamine or ammonia as the source of nitrogen and constitutes the rate-limiting enzyme in the synthesis of cytosine nucleotides.

Stockage

Stockage:
Stocker à -20 °C. Éviter toute exposition à la lumière. Stable pendant un an après l'expédition.
Tampon de stockage:
PBS avec glycérol à 50 %, Proclin300 à 0,05 % et BSA à 0,5 %, pH 7,3.
L'aliquotage n'est pas nécessaire pour le stockage à -20C

***** Les 20ul contiennent 0,1% de BSA.**

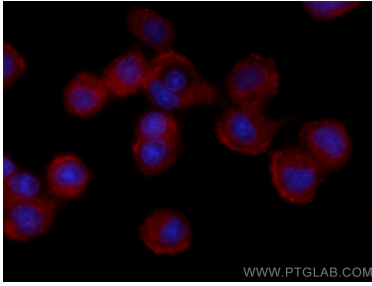
For technical support and original validation data for this product please contact:

T: 1 (888) 4PTGLAB (1-888-478-4522) (toll free
in USA), or 1(312) 455-8498 (outside USA)

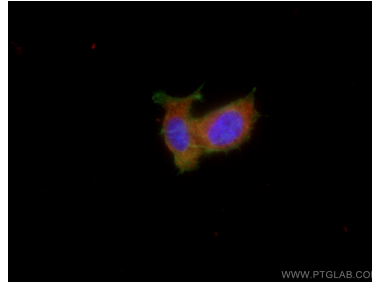
E: proteintech@ptglab.com
W: ptglab.com

This product is exclusively available under Proteintech Group brand and is not available to purchase from any other manufacturer.

Données de validation sélectionnées



Immunofluorescent analysis of (-20°C Methanol) fixed PC-12 cells using CoraLite®594 CTP52 antibody (CL594-67734, Clone: 1A3B8) at dilution of 1:200.



Immunofluorescent analysis of (4% PFA) fixed PC-12 cells using CoraLite®594 CTP52 antibody (CL594-67734, Clone: 1A3B8) at dilution of 1:200, CL488-Phalloidin (green).