

À des fins de recherche uniquement

# Anticorps Monoclonal anti-Human IgG lambda chain



Numéro de catalogue: **CL594-67762**

## Informations de base

<b>Numéro de catalogue:</b> CL594-67762	<b>Numéro d'acquisition GenBank:</b> BC007782	<b>Méthode de purification:</b> Purification par protéine A
<b>Taille:</b> 100ul , Concentration: 1000 µg/ml by Nanodrop;	<b>Identification du gène (NCBI):</b> 3537	<b>CloneNo.:</b> 1D12B5
<b>Hôte:</b> Mouse	<b>Nom complet:</b> immunoglobulin lambda constant 1 (Mcg marker)	<b>Dilutions recommandées:</b> IF 1:200-1:800
<b>Isotype:</b> IgG2a	<b>MW calculé:</b> 233 aa, 25 kDa	<b>Excitation/Emission maxima wavelengths:</b> 588 nm / 604 nm
<b>Immunogen Catalog Number:</b> AG14783	<b>MW observés:</b> ~25 kDa	

## Applications

**Applications testées:**  
IF  
**Spécificité de l'espèce:**  
Humain

**Contrôles positifs:**  
IF : tissu d'amygdalite humain,

## Informations générales

This antibody detects Lambda chain of human IgG.

## Stockage

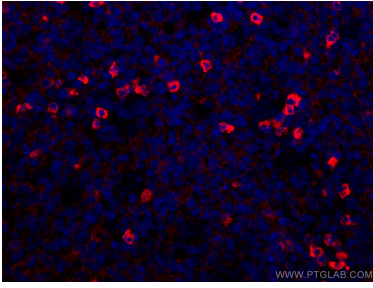
**Stockage:**  
Stocker à -20 °C. Éviter toute exposition à la lumière.  
**Tampon de stockage:**  
PBS avec glycérol à 50 %, Proclin300 à 0,05 % et BSA à 0,5 %, pH 7,3.  
L'aliquotage n'est pas nécessaire pour le stockage à -20C

**\*\*\* Les 20ul contiennent 0,1% de BSA.**

For technical support and original validation data for this product please contact:  
T: 1 (888) 4PTGLAB (1-888-478-4522) (toll free in USA), or 1(312) 455-8498 (outside USA) E: [proteintech@ptglab.com](mailto:proteintech@ptglab.com) W: [ptglab.com](http://ptglab.com)

This product is exclusively available under Proteintech Group brand and is not available to purchase from any other manufacturer.

## Données de validation sélectionnées



Immunofluorescent analysis of (4% PFA) fixed human tonsillitis tissue using CoraLite®594 Human IgG lambda chain antibody (CL594-67762, Clone: 1D12B5 ) at dilution of 1:400.