

À des fins de recherche uniquement

Anticorps Recombinant de lapin anti-Beta Tubulin



Numéro de catalogue: **CL594-80713**

Informations de base

Numéro de catalogue: CL594-80713	Numéro d'acquisition GenBank: BC000748	Méthode de purification: Purification par protéine A
Taille: 100ul , Concentration: 1000 µg/ml by Nanodrop;	Identification du gène (NCBI): 10381	CloneNo.: 2013
Hôte: Lapin	Nom complet: tubulin, beta 3	Dilutions recommandées: IF 1:200-1:800
Isotype: IgG	MW calculé 450 aa, 50 kDa	Excitation/Emission maxima wavelengths: 588 nm / 604 nm
Immunogen Catalog Number: AG0117	MW observés: 50-55 kDa	

Applications

Applications testées: IF	Contrôles positifs: IF : cellules C2C12,
Spécificité de l'espèce: Humain, poisson-zèbre, rat, souris	

Informations générales

Stockage

Stockage:
Stocker à -20 °C. Éviter toute exposition à la lumière.
Tampon de stockage:
PBS avec glycérol à 50 %, Proclin300 à 0,05 % et BSA à 0,5 %, pH 7,3.
L'aliquotage n'est pas nécessaire pour le stockage à -20C

***** Les 20ul contiennent 0,1% de BSA.**

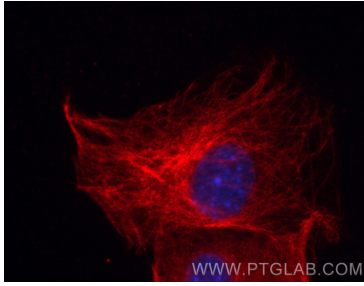
For technical support and original validation data for this product please contact:

T: 1 (888) 4PTGLAB (1-888-478-4522) (toll free
in USA), or 1(312) 455-8498 (outside USA)

E: proteintech@ptglab.com
W: ptglab.com

This product is exclusively available under Proteintech Group brand and is not available to purchase from any other manufacturer.

Données de validation sélectionnées



Immunofluorescent analysis of (4% PFA) fixed C2C12 cells using CoraLite®594 Beta Tubulin antibody (CL594-80713, Clone: 2O13) at dilution of 1:400.