

À des fins de recherche uniquement

Anticorps Polyclonal de lapin anti-Calnexin



Numéro de catalogue: **CL647-10427**

Informations de base

| | | |
|--|---|---|
| Numéro de catalogue: CL647-10427 | Numéro d'acquisition GenBank: BC003552 | Méthode de purification: Purification par affinité contre l'antigène |
| Taille: 100ul, Concentration: 1000 µg/ml by Nanodrop; | Identification du gène (NCBI): 821 | Dilutions recommandées: IF 1:50-1:500 |
| Hôte: Lapin | Nom complet: calnexin | Excitation/Emission maxima wavelengths: 654 nm / 674 nm |
| Isotype: IgG | MW calculé: 90 kDa | |
| Immunogen Catalog Number: AG0697 | MW observés: 90 kDa | |

Applications

| | |
|---|---|
| Applications testées: FC (Intra), IF | Contrôles positifs: IF : cellules HepG2, |
| Spécificité de l'espèce: Humain, rat, souris | |

Informations générales

Calnexin is a molecular chaperone that resides in the endoplasmic reticulum (ER) and participates in the folding and assembly of newly synthesized proteins. Calnexin is highly abundant in ER and is frequently used as an ER marker.

Stockage

Stockage:
Stocker à -20 °C. Éviter toute exposition à la lumière. Stable pendant un an après l'expédition.
Tampon de stockage:
PBS avec glycérol à 50 %, Proclin300 à 0,05 % et BSA à 0,5 %, pH 7,3.
L'aliquotage n'est pas nécessaire pour le stockage à -20C

***** Les 20ul contiennent 0,1% de BSA.**

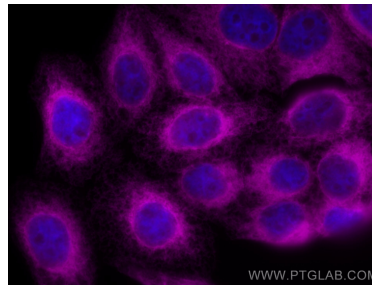
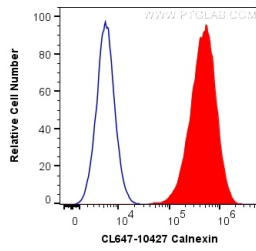
For technical support and original validation data for this product please contact:

T: 1 (888) 4PTGLAB (1-888-478-4522) (toll free in USA), or 1(312) 455-8498 (outside USA)

E: proteintech@ptglab.com
W: ptglab.com

This product is exclusively available under Proteintech Group brand and is not available to purchase from any other manufacturer.

Données de validation sélectionnées



1X10⁶ HeLa cells were intracellularly stained with 0.2 ug CoraLite® Plus 647 Anti-Human Calnexin (CL647-10427) (red), or 0.2 ug Control Antibody (blue). Cells were fixed with 4% PFA and permeabilized with Flow Cytometry Perm Buffer (PF00011-C).

Immunofluorescent analysis of (4% PFA) fixed HepG2 cells using CoraLite® Plus 647 Calnexin antibody (CL647-10427) at dilution of 1:200.