

À des fins de recherche uniquement

Anticorps Polyclonal de lapin anti-GYS1



Numéro de catalogue: **CL647-10566**

Phare

Informations de base

| | | |
|--|--|---|
| Numéro de catalogue: CL647-10566 | Numéro d'acquisition GenBank: BC007688 | Méthode de purification: Purification par affinité contre l'antigène |
| Taille: 100ul , Concentration: 1 mg/mL by Nanodrop; | Identification du gène (NCBI): 2997 | Excitation/Emission maxima wavelengths: 654 nm / 674 nm |
| Hôte: Lapin | Nom complet: glycogen synthase 1 (muscle) | |
| Isotype: IgG | MW calculé 84 kDa | |
| Immunogen Catalog Number: AG0857 | MW observés: 84 kDa | |

Applications

Applications testées:
FC (Intra)

Spécificité de l'espèce:
Humain, rat, souris

Informations générales

GYS1(Glycogen [starch] synthase, muscle) is the the rate limiting enzyme of the insulin-induced glycogenesis, transferring glucose units from UDP-Glc to a glycogen primer. It catalyzes the linear addition of glucose residues to the branching structure of glycogen, providing a convenient store of glucose for times of metabolic need. This protein has 2 isoforms produced by alternative splicing.

Stockage

Stockage:
Stocker à -20 °C. Éviter toute exposition à la lumière. Stable pendant un an après l'expédition.

Tampon de stockage:
PBS avec glycérol à 50 %, Proclin300 à 0,05 % et BSA à 0,5 %, pH 7,3.

L'aliquotage n'est pas nécessaire pour le stockage à -20C

***** Les 20ul contiennent 0,1% de BSA.**

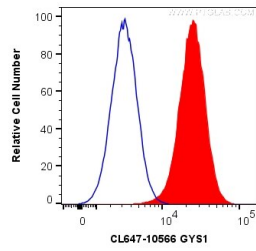
For technical support and original validation data for this product please contact:

T: 1 (888) 4PTGLAB (1-888-478-4522) (toll free in USA), or 1(312) 455-8498 (outside USA)

E: proteintech@ptglab.com
W: ptglab.com

This product is exclusively available under Proteintech Group brand and is not available to purchase from any other manufacturer.

Données de validation sélectionnées



1X10⁶ HepG2 cells were intracellularly stained with 0.2 ug CoraLite® Plus 647 Anti-Human GYS1 (CL647-10566) (red), or 0.2 ug Isotype Control (blue). Cells were fixed with 4% PFA and permeabilized with Flow Cytometry Perm Buffer (PF00011-C).