

À des fins de recherche uniquement

Anticorps Polyclonal de lapin anti-CLTA



Numéro de catalogue: **CL647-10852**

Phare

Informations de base

Numéro de catalogue:	CL647-10852	Numéro d'acquisition GenBank:	BC019287	Méthode de purification:	Purification par affinité contre l'antigène
Taille:	100ul, Concentration: 1000 µg/ml by Nanodrop;	Identification du gène (NCBI):	1211	Dilutions recommandées:	IF 1:50-1:500
Hôte:	Lapin	Nom complet:	clathrin, light chain (Lca)	Excitation/Emission maxima wavelengths:	654 nm / 674 nm
Isotype:	IgG	MW calculé:	27 kDa		
Immunogen Catalog Number:	AG1299	MW observés:	35-38 kDa		

Applications

Applications testées:	IF	Contrôles positifs:	IF : cellules HepG2,
Spécificité de l'espèce:	Humain, rat, souris		

Informations générales

Clathrin is the major protein of the polyhedral coat of coated pits and vesicles which entrap specific macromolecules during receptor-mediated endocytosis. The clathrin molecule has a triskelion shape. Each clathrin triskelion is composed of three identical heavy chains (180 kDa) and three light chains of two types, LCA (CLTA) and LCB (CLTB) (30-40 kDa). The light chain subunits are thought to regulate the formation or disassembly of clathrin coats. (PMID: 2445759; 8374173; 3563513)

Stockage

Stockage:
Stocker à -20 °C. Éviter toute exposition à la lumière.
Tampon de stockage:
PBS avec glycérol à 50 %, Proclin300 à 0,05 % et BSA à 0,5 %, pH 7,3.
L'aliquotage n'est pas nécessaire pour le stockage à -20C

***** Les 20ul contiennent 0,1% de BSA.**

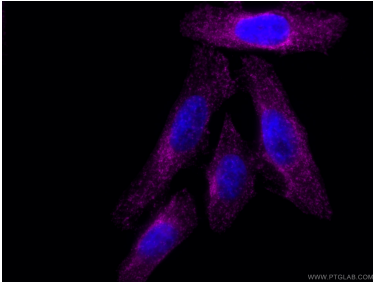
For technical support and original validation data for this product please contact:

T: 1 (888) 4PTGLAB (1-888-478-4522) (toll free in USA), or 1(312) 455-8498 (outside USA)

E: proteintech@ptglab.com
W: ptglab.com

This product is exclusively available under Proteintech Group brand and is not available to purchase from any other manufacturer.

Données de validation sélectionnées



Immunofluorescent analysis of (4% PFA) fixed HepG2 cells using CoraLite® Plus 647 CLTA antibody (CL647-10852) at dilution of 1:200.