

À des fins de recherche uniquement

Anticorps Polyclonal de lapin anti-FGFR10P



Numéro de catalogue: **CL647-11343** **Phare**

Informations de base

Numéro de catalogue:	CL647-11343	Numéro d'acquisition GenBank:	BC011902	Méthode de purification:	Purification par affinité contre l'antigène
Taille:	100ul, Concentration: 1000 µg/ml by Nanodrop;	Identification du gène (NCBI):	11116	Dilutions recommandées:	IF 1:200-1:800
Hôte:	Lapin	Nom complet:	FGFR1 oncogene partner	Excitation/Emission maxima wavelengths:	654 nm / 674 nm
Isotype:	IgG	MW calculé:	43 kDa		
Immunogen Catalog Number:	AG1891	MW observés:	50 kDa		

Applications

Applications testées:	IF	Contrôles positifs:	IF : cellules C2C12,
Spécificité de l'espèce:	Humain, rat, souris		

Informations générales

The fibroblast growth factor receptor 1 oncogene partner (FGFR10P), FOP, is a centrosomal protein that is involved in the anchoring of microtubules to subcellular structures. Three isoforms have been produced by alternative splicing. A chromosomal aberration involving FGFR10P may be a cause of stem cell myeloproliferative disorder (MPD). MPD is characterized by myeloid hyperplasia, eosinophilia and T-cell or B-cell lymphoblastic lymphoma and progresses to acute myeloid leukemia.

Stockage

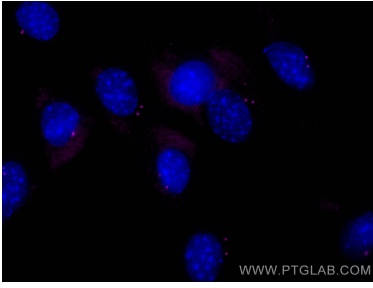
Stockage:
Stocker à -20 °C. Éviter toute exposition à la lumière.
Tampon de stockage:
PBS avec glycérol à 50 %, Proclin300 à 0,05 % et BSA à 0,5 %, pH 7,3.
L'aliquotage n'est pas nécessaire pour le stockage à -20C

***** Les 20ul contiennent 0,1% de BSA.**

For technical support and original validation data for this product please contact:
T: 1 (888) 4PTGLAB (1-888-478-4522) (toll free in USA), or 1(312) 455-8498 (outside USA) E: proteintech@ptglab.com W: ptglab.com

This product is exclusively available under Proteintech Group brand and is not available to purchase from any other manufacturer.

Données de validation sélectionnées



Immunofluorescent analysis of (-20°C Methanol) fixed C2C12 cells using CoraLite® Plus 647 FGFR1OP antibody (CL647-11343) at dilution of 1:400.