

À des fins de recherche uniquement

Anticorps Polyclonal de lapin anti-human IgD



Numéro de catalogue: **CL647-16489**

Informations de base

Numéro de catalogue: CL647-16489	Numéro d'acquisition GenBank: BC021276	Méthode de purification: Purification par affinité contre l'antigène
Taille: 100ul, Concentration: 1000 µg/ml by Nanodrop;	Identification du gène (NCBI): 3495	Dilutions recommandées: IF 1:200-1:800
Hôte: Lapin	Nom complet: immunoglobulin heavy constant delta	Excitation/Emission maxima wavelengths: 654 nm / 674 nm
Isotype: IgG	MW calculé: 573 aa, 63 kDa	
Immunogen Catalog Number: AG9614		

Applications

Applications testées: IF	Contrôles positifs: IF : tissu d'amygdalite humain,
Spécificité de l'espèce: Humain	

Informations générales

IgD is the major antigen receptor isotype on the surface of most peripheral B-cells, where it is coexpressed with IgM. The membrane-bound IgD (mIgD) induces the phosphorylation of CD79A and CD79B by the Src family of protein tyrosine kinases. This antibody recognize the heavy chain (~60 kDa) of IgD.

Stockage

Stockage:
Stocker à -20 °C. Éviter toute exposition à la lumière.
Tampon de stockage:
PBS avec glycérol à 50 %, Proclin300 à 0,05 % et BSA à 0,5 %, pH 7,3.
L'aliquotage n'est pas nécessaire pour le stockage à -20C

***** Les 20ul contiennent 0,1% de BSA.**

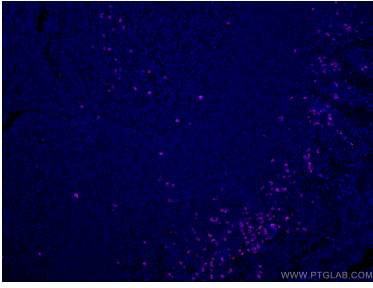
For technical support and original validation data for this product please contact:

T: 1 (888) 4PTGLAB (1-888-478-4522) (toll free in USA), or 1(312) 455-8498 (outside USA)

E: proteintech@ptglab.com
W: ptglab.com

This product is exclusively available under Proteintech Group brand and is not available to purchase from any other manufacturer.

Données de validation sélectionnées



Immunofluorescent analysis of (4% PFA) fixed human tonsillitis tissue using CoraLite®647 human IgD antibody (CL647-16489) at dilution of 1:200.