

À des fins de recherche uniquement

# Anticorps Polyclonal de lapin anti-TRAF1



Numéro de catalogue: **CL647-26845**

## Informations de base

Numéro de catalogue:  
CL647-26845

Taille:  
100ul , Concentration: 1000 µg/ml by  
Nanodrop;

Hôte:  
Lapin

Isotype:  
IgG

Immunogen Catalog Number:  
AG25397

Numéro d'acquisition GenBank:  
BC024145

Identification du gène (NCBI):

Nom complet:  
TNF receptor-associated factor 1

MW calculé  
416 aa, 46 kDa

Méthode de purification:  
Purification par affinité contre  
l'antigène

Excitation/Emission maxima  
wavelengths:  
654 nm / 674 nm

## Applications

Applications testées:  
FC (Intra)

Spécificité de l'espèce:  
Humain

## Informations générales

### Stockage

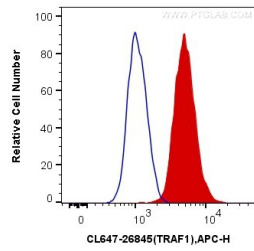
Stockage:  
Stocker à -20 °C. Éviter toute exposition à la lumière.  
Tampon de stockage:  
PBS avec glycérol à 50 %, Proclin300 à 0,05 % et BSA à 0,5 %, pH 7,3.  
L'aliquotage n'est pas nécessaire pour le stockage à -20C

**\*\*\* Les 20ul contiennent 0,1% de BSA.**

For technical support and original validation data for this product please contact:  
T: 1 (888) 4PTGLAB (1-888-478-4522) (toll free in USA), or 1(312) 455-8498 (outside USA) E: [proteintech@ptglab.com](mailto:proteintech@ptglab.com) W: [ptglab.com](http://ptglab.com)

This product is exclusively available under Proteintech Group brand and is not available to purchase from any other manufacturer.

## Données de validation sélectionnées



1X10<sup>6</sup> Raji cells were intracellularly stained with 0.4 ug CoraLite® Plus 647 Anti-Human TRAF1 (CL647-26845) (red), or 0.4 ug Control Antibody. Cells were fixed with 4% PFA and permeabilized with Flow Cytometry Perm Buffer (PF00011-C).