

À des fins de recherche uniquement

Anticorps Polyclonal de lapin anti-CITED1



Numéro de catalogue: **CL647-26999**

Informations de base

Numéro de catalogue: CL647-26999	Numéro d'acquisition GenBank: BC004240	Méthode de purification: Purification par affinité contre l'antigène
Taille: 100ul , Concentration: 1000 µg/ml by Nanodrop;	Identification du gène (NCBI): 4435	Excitation/Emission maxima wavelengths: 654 nm / 674 nm
Hôte: Lapin	Nom complet: Cbp/p300-interacting transactivator, with Glu/Asp-rich carboxy-terminal domain, 1	
Isotype: IgG	MW calculé 27 kDa	
Immunogen Catalog Number: AG24643	MW observés: 30 kDa	

Applications

Applications testées:
FC (Intra)

Spécificité de l'espèce:
Humain, rat, souris

Informations générales

CITED1, also named as MSG1, belongs to the CITED family. CITED1 is a bifunctional transcriptional cofactor which is able to activate or repress transcription in association with other transcription factors. CITED1 has 2 isoforms with the molecular mass of 20 and 23 kDa. The elevation of CITED1 may be directly associated with the preneoplastic phenotype (PMID: 23935526).

Stockage

Stockage:
Stocker à -20 °C. Éviter toute exposition à la lumière. Stable pendant un an après l'expédition.

Tampon de stockage:
PBS avec glycérol à 50 %, Proclin300 à 0,05 % et BSA à 0,5 %, pH 7,3.

L'aliquotage n'est pas nécessaire pour le stockage à -20C

***** Les 20ul contiennent 0,1% de BSA.**

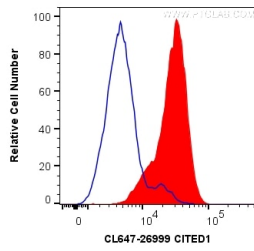
For technical support and original validation data for this product please contact:

T: 1 (888) 4PTGLAB (1-888-478-4522) (toll free in USA), or 1(312) 455-8498 (outside USA)

E: proteintech@ptglab.com
W: ptglab.com

This product is exclusively available under Proteintech Group brand and is not available to purchase from any other manufacturer.

Données de validation sélectionnées



1X10⁶ HEK-293 cells were intracellularly stained with 0.2 ug CoraLite® Plus 647 Anti-Human CITED1 (CL647-26999) (red), or 0.2 ug isotype control (blue). Cells were fixed with 4% PFA and permeabilized with Flow Cytometry Perm Buffer (PF00011-C).