

À des fins de recherche uniquement

Anticorps Polyclonal de lapin anti-BCL10



Numéro de catalogue: **CL647-50180**

Phare

Informations de base

Numéro de catalogue:

CL647-50180

Numéro d'acquisition GenBank:

BC053617

Méthode de purification:

Purification par affinité contre l'antigène

Taille:

100ul, Concentration: 1000 µg/ml by 8915

Identification du gène (NCBI):

8915

Excitation/Emission maxima wavelengths:

654 nm / 674 nm

Nanodrop;

Nom complet:

B-cell CLL/lymphoma 10

Hôte:

Lapin

MW calculé

Isotype:

233 aa, 26 kDa

IgG

MW observés:

26-32 kDa

Immunogen Catalog Number:

AG0037

Applications

Applications testées:

FC (Intra)

Spécificité de l'espèce:

Humain, rat, souris

Informations générales

The gene encoding BCL10 was identified by its recurrent translocation t(1;14)(p22;q32) in a case of mucosa-associated lymphoid tissue (MALT) lymphoma. BCL10 contains a caspase recruitment domain (CARD), and has been shown to induce apoptosis and to activate NF-kappaB.

Stockage

Stockage:

Stocker à -20 °C. Éviter toute exposition à la lumière. Stable pendant un an après l'expédition.

Tampon de stockage:

PBS avec glycérol à 50 %, Proclin300 à 0,05 % et BSA à 0,5 %, pH 7,3.

L'aliquotage n'est pas nécessaire pour le stockage à -20C

***** Les 20ul contiennent 0,1% de BSA.**

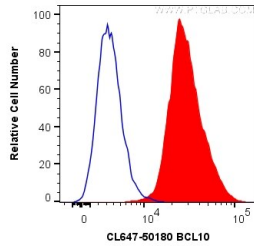
For technical support and original validation data for this product please contact:

T: 1 (888) 4PTGLAB (1-888-478-4522) (toll free in USA), or 1(312) 455-8498 (outside USA)

E: proteintech@ptglab.com
W: ptglab.com

This product is exclusively available under Proteintech Group brand and is not available to purchase from any other manufacturer.

Données de validation sélectionnées



1X10⁶ Jurkat cells were intracellularly stained with 0.2 ug CoraLite® Plus 647 Anti-Human BCL10 (CL647-50180) (red), or 0.2 ug isotype control (blue). Cells were fixed with 4% PFA and permeabilized with Flow Cytometry Perm Buffer (PF00011-C).