

À des fins de recherche uniquement

# Anticorps Polyclonal de lapin anti-GPR35



Numéro de catalogue: **CL647-55248**

## Informations de base

<b>Numéro de catalogue:</b> CL647-55248	<b>Numéro d'acquisition GenBank:</b> NM_005301	<b>Méthode de purification:</b> Purification par affinité contre l'antigène
<b>Taille:</b> 100ul , Concentration: 1000 µg/ml by Nanodrop;	<b>Identification du gène (NCBI):</b> 2859	<b>Excitation/Emission maxima wavelengths:</b> 654 nm / 674 nm
<b>Hôte:</b> Lapin	<b>Nom complet:</b> G protein-coupled receptor 35	
<b>Isotype:</b> IgG	<b>MW calculé:</b> 34 kDa	

## Applications

**Applications testées:**  
FC (Intra)

**Spécificité de l'espèce:**  
Humain

## Informations générales

GPR35, also named as KYNA receptor, belongs to the G-protein coupled receptor 1 family. GPR35 acts as a receptor for kynurenic acid, an intermediate in the tryptophan metabolic pathway. The activity of GPR35 is mediated by G-proteins that elicit calcium mobilization and inositol phosphate production through G(q/i/o) proteins (PMID:16754668). This antibody is specific to GPR35.

## Stockage

**Stockage:**  
Stocker à -20 °C. Éviter toute exposition à la lumière. Stable pendant un an après l'expédition.

**Tampon de stockage:**  
PBS avec glycérol à 50 %, Proclin300 à 0,05 % et BSA à 0,5 %, pH 7,3.

L'aliquotage n'est pas nécessaire pour le stockage à -20C

**\*\*\* Les 20ul contiennent 0,1% de BSA.**

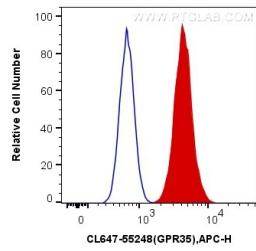
For technical support and original validation data for this product please contact:

T: 1 (888) 4PTGLAB (1-888-478-4522) (toll free in USA), or 1(312) 455-8498 (outside USA)

E: [proteintech@ptglab.com](mailto:proteintech@ptglab.com)  
W: [ptglab.com](http://ptglab.com)

**This product is exclusively available under Proteintech Group brand and is not available to purchase from any other manufacturer.**

## Données de validation sélectionnées



1X10<sup>6</sup> A549 cells were intracellularly stained with 0.4 ug CoraLite® Plus 647 Anti-Human GPR35 (CL647-55248) (red), or 0.4 ug Control Antibody. Cells were fixed with 4% PFA and permeabilized with Flow Cytometry Perm Buffer (PF00011-C).