

À des fins de recherche uniquement

Anticorps Monoclonal anti-Heavy chain of Rabbit IgG



Numéro de catalogue: **CL647-66467**

Informations de base

Numéro de catalogue:

CL647-66467

Taille:

100ul , Concentration: 1000 µg/ml by Nanodrop;

Hôte:

Mouse

Isotype:

IgG1

Numéro d'acquisition GenBank:

Identification du gène (NCBI):

Nom complet:

Méthode de purification:

Purification par protéine G

CloneNo.:

1C9A5

Dilutions recommandées:

IF 1:200-1:800

Excitation/Emission maxima wavelengths:

654 nm / 674 nm

Applications

Applications testées:

FC, IF

Spécificité de l'espèce:

Lapin

Contrôles positifs:

IF : cellules HeLa,

Informations générales

This antibody specifically recognizes the heavy chain of Rabbit IgG.

Stockage

Stockage:

Stocker à -20 °C. Éviter toute exposition à la lumière. Stable pendant un an après l'expédition.

Tampon de stockage:

PBS avec glycérol à 50 %, Proclin300 à 0,05 % et BSA à 0,5 %, pH 7,3.

L'aliquotage n'est pas nécessaire pour le stockage à -20C

***** Les 20ul contiennent 0,1% de BSA.**

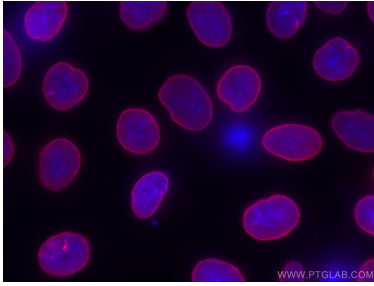
For technical support and original validation data for this product please contact:

T: 1 (888) 4PTGLAB (1-888-478-4522) (toll free in USA), or 1(312) 455-8498 (outside USA)

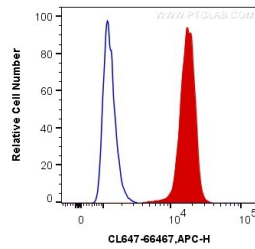
E: proteintech@ptglab.com
W: ptglab.com

This product is exclusively available under Proteintech Group brand and is not available to purchase from any other manufacturer.

Données de validation sélectionnées



Immunofluorescent analysis of (-20°C Ethanol) fixed HeLa cells using the CoraLite® Plus 647-conjugated version of this antibody, CL647-66467 (Heavy chain of Rabbit IgG antibody), at dilution of 1:200.



1X10⁶ HepG2 cells were intracellularly stained with Anti-human TDP-43 recombinant antibody (80002-1-RR) and 0.2 ug CoraLite® Plus 647 Anti-Rabbit Heavy chain of Rabbit IgG (CL647-66467, Clone:1C9A5) (red), or 0.2 ug Control Antibody. Cells were fixed and permeabilized with Transcription Factor Staining Buffer Kit (PF00011).