

À des fins de recherche uniquement

Anticorps Monoclonal anti-CALD1

Numéro de catalogue: **CL647-66693** **Phare**



Informations de base

Numéro de catalogue: CL647-66693	Numéro d'acquisition GenBank: BC040354	Méthode de purification: Purification par protéine A
Taille: 100ul , Concentration: 1000 µg/ml by 800 Nanodrop;	Identification du gène (NCBI): 800	CloneNo.: 1E1C11
Hôte: Mouse	Nom complet: caldesmon 1	Dilutions recommandées: IF 1:50-1:500
Isotype: IgG2b	MW calculé 538 aa, 63 kDa	Excitation/Emission maxima wavelengths: 654 nm / 674 nm
Immunogen Catalog Number: AG13676		

Applications

Applications testées: FC (Intra), IF	Contrôles positifs: IF : cellules HepG2,
Spécificité de l'espèce: Humain	

Informations générales

Stockage

Stockage:
Stocker à -20 °C. Éviter toute exposition à la lumière. Stable pendant un an après l'expédition.
Tampon de stockage:
PBS avec glycérol à 50 %, Proclin300 à 0,05 % et BSA à 0,5 %, pH 7,3.
L'aliquotage n'est pas nécessaire pour le stockage à -20C

***** Les 20ul contiennent 0,1% de BSA.**

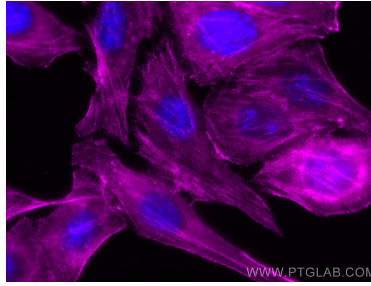
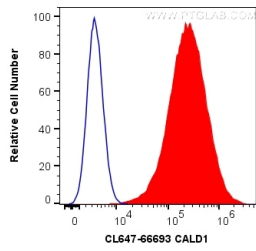
For technical support and original validation data for this product please contact:

T: 1 (888) 4PTGLAB (1-888-478-4522) (toll free
in USA), or 1(312) 455-8498 (outside USA)

E: proteintech@ptglab.com
W: ptglab.com

This product is exclusively available under Proteintech Group brand and is not available to purchase from any other manufacturer.

Données de validation sélectionnées



1X10⁶ HeLa cells were intracellularly stained with 0.2 ug CoraLite® Plus 647 Anti-Human CALD1 (CL647-66693, Clone:1E1C11) (red), or 0.2 ug Control Antibody. Cells were fixed with 4% PFA and permeabilized with Flow Cytometry Perm Buffer (PF00011-C).

Immunofluorescent analysis of (-20°C Methanol) fixed HepG2 cells using CoraLite® Plus 647 CALD1 antibody (CL647-66693, Clone: 1E1C11) at dilution of 1:100.