

À des fins de recherche uniquement

Anticorps Monoclonal anti-human IgD



Numéro de catalogue: **CL647-67538**

Informations de base

Numéro de catalogue: CL647-67538	Numéro d'acquisition GenBank: BC021276	Méthode de purification: Purification par protéine A
Taille: 100ul , Concentration: 1000 µg/ml by Nanodrop;	Identification du gène (NCBI): 3495	CloneNo.: 1D1B12
Hôte: Mouse	Nom complet: immunoglobulin heavy constant delta	Dilutions recommandées: IF 1:200-1:800
Isotype: IgG2a	MW calculé 573 aa, 63 kDa	Excitation/Emission maxima wavelengths: 654 nm / 674 nm
Immunogen Catalog Number: AG9614	MW observés: 55-70 kDa	

Applications

Applications testées: IF	Contrôles positifs: IF : tissu d'amygdales humain,
Spécificité de l'espèce: Humain	

Informations générales

IgD is the major antigen receptor isotype on the surface of most peripheral B-cells. The function of IgD is to signal the B cells to be activated. The relative molecular mass and half-life of secreted IgD is 185 kDa and 2.8 days, respectively. Secreted IgD is produced as a monomeric antibody with two heavy chains of the delta (δ) class, and two Ig light chains. This antibody detects the heavy chain (55-70 kDa) of IgD and secreted IgD (185 kDa).

Stockage

Stockage:
Stocker à -20 °C. Éviter toute exposition à la lumière.
Tampon de stockage:
PBS avec glycérol à 50 %, Proclin300 à 0,05 % et BSA à 0,5 %, pH 7,3.
L'aliquotage n'est pas nécessaire pour le stockage à -20C

***** Les 20ul contiennent 0,1% de BSA.**

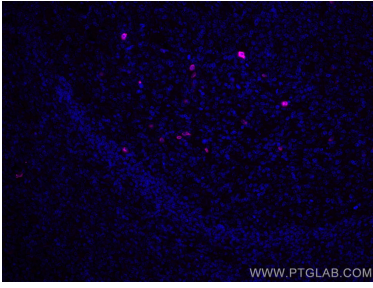
For technical support and original validation data for this product please contact:

T: 1 (888) 4PTGLAB (1-888-478-4522) (toll free
in USA), or 1(312) 455-8498 (outside USA)

E: proteintech@ptglab.com
W: ptglab.com

This product is exclusively available under Proteintech Group brand and is not available to purchase from any other manufacturer.

Données de validation sélectionnées



Immunofluorescent analysis of (4% PFA) fixed human tonsillitis tissue using CoraLite® Plus 647 human IgD antibody (CL647-67538, Clone: 1D1B12) at dilution of 1:400.