

À des fins de recherche uniquement

# Anticorps Monoclonal anti-Human IgG Heavy chain



Numéro de catalogue: CL647-67760

## Informations de base

<b>Numéro de catalogue:</b> CL647-67760	<b>Numéro d'acquisition GenBank:</b> 1C6B4	<b>Méthode de purification:</b> Purification par protéine A
<b>Taille:</b> 100ul , Concentration: 1000 µg/ml by Nanodrop;	<b>Identification du gène (NCBI):</b> 1C6B4	<b>CloneNo.:</b> 1C6B4
<b>Hôte:</b> Mouse	<b>Nom complet:</b> MW calculé 155 kDa	<b>Dilutions recommandées:</b> IF 1:50-1:500
<b>Isotype:</b> IgG2a	<b>MW observés:</b> ~50 kDa	<b>Excitation/Emission maxima wavelengths:</b> 654 nm / 674 nm

## Applications

<b>Applications testées:</b> IF	<b>Contrôles positifs:</b> IF : tissu d'amygdalite humain,
<b>Spécificité de l'espèce:</b> Humain	

## Informations générales

This antibody detects the heavy chain of human IgG.

## Stockage

**Stockage:**  
Stocker à -20 °C. Éviter toute exposition à la lumière.  
**Tampon de stockage:**  
PBS avec glycérol à 50 %, Proclin300 à 0,05 % et BSA à 0,5 %, pH 7,3.  
L'aliquotage n'est pas nécessaire pour le stockage à -20C

\*\*\* Les 20ul contiennent 0,1% de BSA.

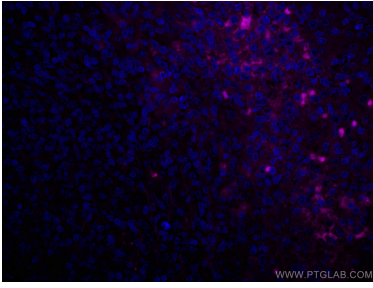
For technical support and original validation data for this product please contact:

T: 1 (888) 4PTGLAB (1-888-478-4522) (toll free in USA), or 1(312) 455-8498 (outside USA)

E: [proteintech@ptglab.com](mailto:proteintech@ptglab.com)  
W: [ptglab.com](http://ptglab.com)

This product is exclusively available under Proteintech Group brand and is not available to purchase from any other manufacturer.

## Données de validation sélectionnées



Immunofluorescent analysis of (4% PFA) fixed human tonsillitis tissue using CoraLite® Plus 647 Human IgG Heavy chain antibody (CL647-67760, Clone: 1C6B4 ) at dilution of 1:200.