

À des fins de recherche uniquement

Anticorps Monoclonal anti-Human IgG lambda chain



Numéro de catalogue: **CL647-67762**

Informations de base

Numéro de catalogue: CL647-67762	Numéro d'acquisition GenBank: BC007782	Méthode de purification: Purification par protéine A
Taille: 100ul , Concentration: 1000 µg/ml by Nanodrop;	Identification du gène (NCBI): 3537	CloneNo.: 1D12B5
Hôte: Mouse	Nom complet: immunoglobulin lambda constant 1 (Mcg marker)	Dilutions recommandées: IF 1:200-1:800
Isotype: IgG2a	MW calculé: 233 aa, 25 kDa	Excitation/Emission maxima wavelengths: 654 nm / 674 nm
Immunogen Catalog Number: AG14783	MW observés: ~25 kDa	

Applications

Applications testées:
IF
Spécificité de l'espèce:
Humain

Contrôles positifs:
IF : tissu d'amygdalite humain,

Informations générales

This antibody detects Lambda chain of human IgG.

Stockage

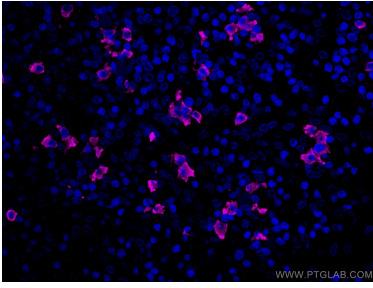
Stockage:
Stocker à -20 °C. Éviter toute exposition à la lumière.
Tampon de stockage:
PBS avec glycérol à 50 %, Proclin300 à 0,05 % et BSA à 0,5 %, pH 7,3.
L'aliquotage n'est pas nécessaire pour le stockage à -20C

***** Les 20ul contiennent 0,1% de BSA.**

For technical support and original validation data for this product please contact:
T: 1 (888) 4PTGLAB (1-888-478-4522) (toll free in USA), or 1(312) 455-8498 (outside USA)
E: proteintech@ptglab.com
W: ptglab.com

This product is exclusively available under Proteintech Group brand and is not available to purchase from any other manufacturer.

Données de validation sélectionnées



Immunofluorescent analysis of (4% PFA) fixed human tonsillitis tissue using CoraLite® Plus 647 Human IgG lambda chain antibody (CL647-67762, Clone: 1D12B5) at dilution of 1:400.