

À des fins de recherche uniquement

Anticorps Monoclonal anti-SMCR7L

Numéro de catalogue: CL647-67808



Informations de base

Numéro de catalogue: CL647-67808	Numéro d'acquisition GenBank: BC002587	Méthode de purification: Purification par protéine A
Taille: 100ul , Concentration: 1000 µg/ml by Nanodrop;	Identification du gène (NCBI): 54471	CloneNo.: 3B3G3
Hôte: Mouse	Nom complet: Smith-Magenis syndrome chromosome region, candidate 7-like	Dilutions recommandées: IF 1:50-1:500
Isotype: IgG2b	MW calculé 463 aa, 51 kDa	Excitation/Emission maxima wavelengths: 654 nm / 674 nm
Immunogen Catalog Number: AG13775	MW observés: 48-51 kDa	

Applications

Applications testées:

IF

Spécificité de l'espèce:

Humain, rat, souris

Contrôles positifs:

IF : tissu testiculaire de souris,

Informations générales

Human SMCR7L gene encodes, MID51, the mitochondrial dynamic protein of 51 kDa (also called mitochondrial elongation factor 1, MIEF1). MID51 is a single-pass membrane protein anchored to the mitochondrial outer membrane and regulates mitochondrial morphology. Mitochondrial morphology is controlled by two opposing processes: fusion and fission. Elevated MID51 levels induce extensive mitochondrial fusion, whereas depletion of MID51 causes mitochondrial fragmentation. MID51 interacts with and recruits Drp1 to mitochondria, suggesting a critical role of MID51 in regulation of mitochondrial fusion-fission machinery in vertebrates.

Stockage

Stockage:

Stocker à -20 °C. Éviter toute exposition à la lumière.

Tampon de stockage:

PBS avec glycérol à 50 %, Proclin300 à 0,05 % et BSA à 0,5 %, pH 7,3.

L'aliquotage n'est pas nécessaire pour le stockage à -20C

*** Les 20ul contiennent 0,1% de BSA.

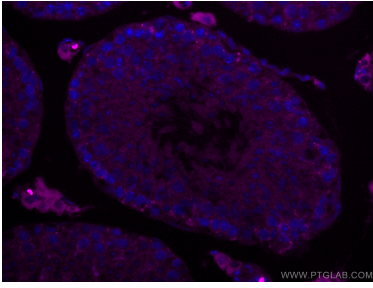
For technical support and original validation data for this product please contact:

T: 1 (888) 4PTGLAB (1-888-478-4522) (toll free
in USA), or 1(312) 455-8498 (outside USA)

E: proteintech@ptglab.com
W: ptglab.com

This product is exclusively available under Proteintech Group brand and is not available to purchase from any other manufacturer.

Données de validation sélectionnées



Immunofluorescent analysis of (4% PFA) fixed mouse testis tissue using CoraLite® Plus 647 SMCR7L antibody (CL647-67808, Clone: 3B3G3) at dilution of 1:200.