

À des fins de recherche uniquement

Anticorps Recombinant de lapin anti-Beta Tubulin



Numéro de catalogue: **CL750-80713**

Informations de base

Numéro de catalogue: CL750-80713	Numéro d'acquisition GenBank: BC000748	Méthode de purification: Purification par protéine A
Taille: 100ul , Concentration: 1000 µg/ml by Nanodrop;	Identification du gène (NCBI): 10381	CloneNo.: 2013
Hôte: Lapin	Nom complet: tubulin, beta 3	Dilutions recommandées: WB 1:1000-1:8000
Isotype: IgG	MW calculé 450 aa, 50 kDa	Excitation/Emission maxima wavelengths: 755 nm / 780 nm
Immunogen Catalog Number: AG0117	MW observés: 50-55 kDa	

Applications

Applications testées: WB	Contrôles positifs: WB : cellules Jurkat, cellules NIH/3T3
Spécificité de l'espèce: Humain, poisson-zèbre, rat, souris	

Informations générales

Stockage

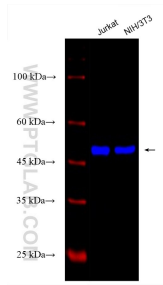
Stockage:
Stocker à -20 °C. Éviter toute exposition à la lumière. Stable pendant un an après l'expédition.
Tampon de stockage:
PBS avec glycérol à 50 %, Proclin300 à 0,05 % et BSA à 0,5 %, pH 7,3.
L'aliquotage n'est pas nécessaire pour le stockage à -20C

***** Les 20ul contiennent 0,1% de BSA.**

For technical support and original validation data for this product please contact:
T: 1 (888) 4PTGLAB (1-888-478-4522) (toll free in USA), or 1(312) 455-8498 (outside USA) E: proteintech@ptglab.com W: ptglab.com

This product is exclusively available under Proteintech Group brand and is not available to purchase from any other manufacturer.

Données de validation sélectionnées



Various lysates were subjected to SDS PAGE followed by western blot with CL750-80713 (Beta Tubulin antibody) at dilution of 1:4000 incubated at room temperature for 1.5 hours.