

À des fins de recherche uniquement

# Anticorps Polyclonal de lapin anti-IgG Lambda Light Chain



Numéro de catalogue: HRP-20758

1 Publications

## Informations de base

Numéro de catalogue: HRP-20758	Numéro d'acquisition GenBank: BC007782	Méthode de purification: Purification par affinité contre l'antigène
Taille: 100ul , Concentration: 1000 µg/ml by Nanodrop;	Identification du gène (NCBI): 3537	Dilutions recommandées: WB 1:1000-1:6000
Hôte: Lapin	Nom complet: immunoglobulin lambda constant 1 (Mcg marker)	
Isotype: IgG	MW calculé 233 aa, 25 kDa	
Immunogen Catalog Number: AG14693	MW observés: 25 kDa	

## Applications

Applications testées: WB	Contrôles positifs: WB : plasma humain,
Demandes citées: WB	
Spécificité de l'espèce: Humain	
Espèces citées: rat	

## Informations générales

This antibody detects the lambda light chain of human IgG.

## Publications notables

Autrice	Pubmed ID	Journal	Application
Chunping Yin	35040026	Neurochem Res	WB

## Stockage

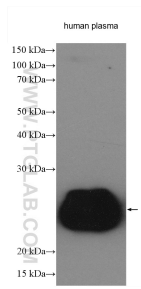
**Stockage:**  
Stocker à -20 °C. Éviter toute exposition à la lumière.  
**Tampon de stockage:**  
PBS avec glycérol à 50 %, Proclin300 à 0,05 % et BSA à 0,5 %, pH 7,3.  
L'aliquotage n'est pas nécessaire pour le stockage à -20C

**\*\*\* Les 20ul contiennent 0,1% de BSA.**

For technical support and original validation data for this product please contact:  
T: 1 (888) 4PTGLAB (1-888-478-4522) (toll free in USA), or 1(312) 455-8498 (outside USA)  
E: [proteintech@ptglab.com](mailto:proteintech@ptglab.com)  
W: [ptglab.com](http://ptglab.com)

This product is exclusively available under Proteintech Group brand and is not available to purchase from any other manufacturer.

## Données de validation sélectionnées



human plasma were subjected to SDS PAGE followed by western blot with HRP-20758 (IgG Lambda Light Chain antibody) at dilution of 1:3000 incubated at room temperature for 1.5 hours.