

À des fins de recherche uniquement

# Anticorps Polyclonal de lapin anti-ABCE1



Numéro de catalogue: **HRP-28548**

## Informations de base

<b>Numéro de catalogue:</b> HRP-28548	<b>Numéro d'acquisition GenBank:</b> BC016283	<b>Méthode de purification:</b> Purification par affinité contre l'antigène
<b>Taille:</b> 100ul , Concentration: 1000 µg/ml by Nanodrop;	<b>Identification du gène (NCBI):</b> 6059	<b>Dilutions recommandées:</b> WB 1:500-1:2000
<b>Hôte:</b> Lapin	<b>Nom complet:</b> ATP-binding cassette, sub-family E (OABP), member 1	
<b>Isotype:</b> IgG	<b>MW calculé:</b> 599 aa, 67 kDa	
<b>Immunogen Catalog Number:</b> AG29724	<b>MW observés:</b> 68 kDa	

## Applications

<b>Applications testées:</b> WB	<b>Contrôles positifs:</b> WB : cellules A549, cellules HEK-293, cellules HeLa, cellules K-562, cellules MCF-7
<b>Spécificité de l'espèce:</b> Humain	

## Informations générales

### Stockage

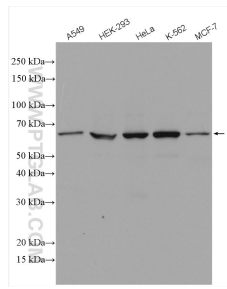
**Stockage:**  
Stocker à -20 °C. Éviter toute exposition à la lumière. Stable pendant un an après l'expédition.  
**Tampon de stockage:**  
PBS avec glycérol à 50 %, Proclin300 à 0,05 % et BSA à 0,5 %, pH 7,3.  
L'aliquotage n'est pas nécessaire pour le stockage à -20C

**\*\*\* Les 20ul contiennent 0,1% de BSA.**

For technical support and original validation data for this product please contact:  
T: 1 (888) 4PTGLAB (1-888-478-4522) (toll free in USA), or 1(312) 455-8498 (outside USA) E: [proteintech@ptglab.com](mailto:proteintech@ptglab.com) W: [ptglab.com](http://ptglab.com)

This product is exclusively available under Proteintech Group brand and is not available to purchase from any other manufacturer.

## Données de validation sélectionnées



Various lysates were subjected to SDS PAGE followed by western blot with HRP-28548 (ABCE1 antibody) at dilution of 1:1000 incubated at room temperature for 1.5 hours.