

À des fins de recherche uniquement

Anticorps Monoclonal anti-Beta Tubulin



Numéro de catalogue: HRP-66240

8 Publications

Informations de base

Numéro de catalogue: HRP-66240	Numéro d'acquisition GenBank: BC000748	Méthode de purification: Purification par protéine A
Taille: 100ul , Concentration: 2000 µg/ml by Bradford method using BSA as the standard;	Identification du gène (NCBI): 10381	CloneNo.: 1D4A4
Hôte: Mouse	Nom complet: tubulin, beta 3	Dilutions recommandées: WB 1:20000-1:100000
Isotype: IgG2a	MW calculé: 450 aa, 50 kDa	
Immunogen Catalog Number: AG0117	MW observés: 50-55 kDa	

Applications

Applications testées: WB	Contrôles positifs: WB : cellules HeLa,
Demandes citées: WB	
Spécificité de l'espèce: Humain, namatode, poisson-zèbre, porc, rat, souris	
Espèces citées: Humain, souris	

Informations générales

There are five tubulins in human cells: alpha, beta, gamma, delta, and epsilon. Tubulins are conserved across species. They form heterodimers, which multimerize to form a microtubule filament. An alpha and beta tubulin heterodimer is the basic structural unit of microtubules. The heterodimer does not come apart, once formed. The alpha and beta tubulins, which are each about 55 kDa MW, are homologous but not identical. Alpha and beta tubulins have been widely used as loading controls. Tubulin expression may vary according to resistance to antimicrobial and antimitotic drugs. This antibody is conjugated with HRP.

Publications notables

Autrice	Pubmed ID	Journal	Application
Nao Iguchi	35332157	Sci Rep	WB
Ya-Sheng Li	34217975	Bioorg Chem	WB
Zhanyang Qian	35280691	Int J Biol Sci	WB

Stockage

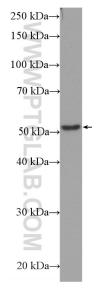
Stockage:
Stocker à -20°C. Éviter toute exposition à la lumière. Stable pendant un an après l'expédition.
Tampon de stockage:
PBS avec glycérol à 50 %, Proclin300 à 0,05 % et BSA à 0,5 %, pH 7,3.
L'aliquotage n'est pas nécessaire pour le stockage à -20C

*** Les 20ul contiennent 0,1% de BSA.

For technical support and original validation data for this product please contact:
T: 1 (888) 4PTGLAB (1-888-478-4522) (toll free in USA), or 1(312) 455-8498 (outside USA)
E: proteintech@ptglab.com
W: ptglab.com

This product is exclusively available under Proteintech Group brand and is not available to purchase from any other manufacturer.

Données de validation sélectionnées



HeLa cells were subjected to SDS PAGE followed by western blot with HRP-66240 (beta Tubulin antibody) at dilution of 1:50000 incubated at room temperature for 1.5 hours.