

À des fins de recherche uniquement

Anticorps Monoclonal anti-human IgD



Numéro de catalogue: HRP-67538

Informations de base

Numéro de catalogue: HRP-67538	Numéro d'acquisition GenBank: BC021276	Méthode de purification: Purification par protéine A
Taille: 100ul , Concentration: 1000 µg/ml by Nanodrop;	Identification du gène (NCBI): 3495	CloneNo.: 1D1B12
Hôte: Mouse	Nom complet: immunoglobulin heavy constant delta	Dilutions recommandées: WB 1:5000-1:50000
Isotype: IgG2a	MW calculé 573 aa, 63 kDa	
Immunogen Catalog Number: AG9614	MW observés: 55-70 kDa	

Applications

Applications testées: WB	Contrôles positifs: WB : plasma humain,
Spécificité de l'espèce: Humain	

Informations générales

IgD is the major antigen receptor isotype on the surface of most peripheral B-cells. The function of IgD is to signal the B cells to be activated. The relative molecular mass and half-life of secreted IgD is 185 kDa and 2.8 days, respectively. Secreted IgD is produced as a monomeric antibody with two heavy chains of the delta (δ) class, and two Ig light chains. This antibody detects the heavy chain (55-70 kDa) of IgD and secreted IgD (185 kDa).

Stockage

Stockage:
Stocker à -20 °C. Éviter toute exposition à la lumière.
Tampon de stockage:
PBS avec glycérol à 50 %, Proclin300 à 0,05 % et BSA à 0,5 %, pH 7,3.
L'aliquotage n'est pas nécessaire pour le stockage à -20C

***** Les 20ul contiennent 0,1% de BSA.**

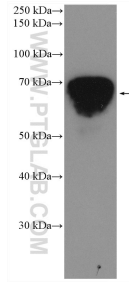
For technical support and original validation data for this product please contact:

T: 1 (888) 4PTGLAB (1-888-478-4522) (toll free
in USA), or 1(312) 455-8498 (outside USA)

E: proteintech@ptglab.com
W: ptglab.com

This product is exclusively available under Proteintech Group brand and is not available to purchase from any other manufacturer.

Données de validation sélectionnées



human plasma were subjected to SDS PAGE followed by western blot with HRP-67538 (human IgD antibody) at dilution of 1:10000 incubated at room temperature for 1.5 hours.