

À des fins de recherche uniquement

Anticorps Monoclonal anti-METTLL3

Numéro de catalogue: **HRP-67733** **Phare**



Informations de base

Numéro de catalogue: HRP-67733	Numéro d'acquisition GenBank: BC001650	Méthode de purification: Purification par protéine G
Taille: 100ul , Concentration: 1000 µg/ml by Nanodrop;	Identification du gène (NCBI): 56339	CloneNo.: 2D8H1
Hôte: Mouse	Nom complet: methyltransferase like 3	Dilutions recommandées: WB 1:2000-1:10000
Isotype: IgG1	MW calculé 64 kDa	
Immunogen Catalog Number: AG7110	MW observés: 65-70 kDa	

Applications

Applications testées: WB	Contrôles positifs: WB : cellules HeLa,
Spécificité de l'espèce: Humain, souris	

Informations générales

METTLL3 is a key S-adenosyl-L-methionine-binding subunit, which is component of a complex multicomponent enzyme that catalyzes the methylation of internal adenosine residues in eukaryotic mRNA, forming N6-methyladenosine. It contains 2 putative nuclear localization signals and 2 consensus methylation motifs. The calculated molecular weight of METTLL3 is 64 kDa, but modified METTLL3 is about 65-70 kDa.

Stockage

Stockage:
Stocker à -20 °C. Éviter toute exposition à la lumière.
Tampon de stockage:
PBS avec glycérol à 50 %, Proclin300 à 0,05 % et BSA à 0,5 %, pH 7,3.
L'aliquotage n'est pas nécessaire pour le stockage à -20C

***** Les 20ul contiennent 0,1% de BSA.**

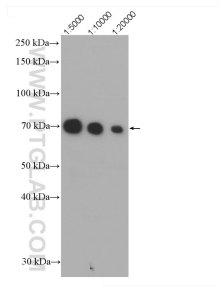
For technical support and original validation data for this product please contact:

T: 1 (888) 4PTGLAB (1-888-478-4522) (toll free
in USA), or 1(312) 455-8498 (outside USA)

E: proteintech@ptglab.com
W: ptglab.com

This product is exclusively available under Proteintech Group brand and is not available to purchase from any other manufacturer.

Données de validation sélectionnées



HeLa cells were subjected to SDS PAGE followed by western blot with HRP-67733 (METTL3 antibody) at dilutions of 1:5000, 1:10000 and 1:20000 incubated at room temperature for 1.5 hours.