

À des fins de recherche uniquement

Anticorps Monoclonal anti-Human IgG lambda chain



Numéro de catalogue: HRP-67762

Informations de base

Numéro de catalogue: HRP-67762	Numéro d'acquisition GenBank: BC007782	Méthode de purification: Purification par protéine A
Taille: 100ul , Concentration: 1000 µg/ml by Nanodrop;	Identification du gène (NCBI): 3537	CloneNo.: 1D12B5
Hôte: Mouse	Nom complet: immunoglobulin lambda constant 1 (Mcg marker)	Dilutions recommandées: WB 1:2000-1:10000
Isotype: IgG2a	MW calculé 233 aa, 25 kDa	
Immunogen Catalog Number: AG14783	MW observés: ~25 kDa	

Applications

Applications testées:
WB
Spécificité de l'espèce:
Humain

Contrôles positifs:
WB : plasma humain,

Informations générales

This antibody detects Lambda chain of human IgG.

Stockage

Stockage:
Stocker à -20 °C. Éviter toute exposition à la lumière.
Tampon de stockage:
PBS avec glycérol à 50 %, Proclin300 à 0,05 % et BSA à 0,5 %, pH 7,3.
L'aliquotage n'est pas nécessaire pour le stockage à -20C

***** Les 20ul contiennent 0,1% de BSA.**

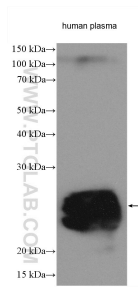
For technical support and original validation data for this product please contact:

T: 1 (888) 4PTGLAB (1-888-478-4522) (toll free
in USA), or 1(312) 455-8498 (outside USA)

E: proteintech@ptglab.com
W: ptglab.com

This product is exclusively available under Proteintech Group brand and is not available to purchase from any other manufacturer.

Données de validation sélectionnées



human plasma were subjected to SDS PAGE followed by western blot with HRP-67762 (Human IgG lambda chain antibody) at dilution of 1:5000 incubated at room temperature for 1.5 hours.