

À des fins de recherche uniquement

Anticorps Monoclonal anti-FcεR1

Numéro de catalogue: PE-65091



Informations de base

Numéro de catalogue:

PE-65091

Taille:

100ug, 0.2 mg/ml

Hôte:

Armenian Hamster

Isotype:

IgG

Numéro d'acquisition GenBank:

BC125455

Identification du gène (NCBI):

14125

Nom complet:

Fc receptor, IgE, high affinity I, alpha polypeptide

Méthode de purification:

Purification par affinité

CloneNo.:

MAR-1

Excitation/Emission maxima wavelengths:

496 nm, 565 nm / 578 nm

Applications

Applications testées:

FC

Spécificité de l'espèce:

souris

Informations générales

Fc epsilon Receptor I alpha (FcεR1a) is a single-pass type I membrane protein which contains 2 immunoglobulin-like domains. FcεR1a forms a tetrameric complex with one beta and two gamma subunits (PMID: 19406478). FcεR1 is the high-affinity receptor for the Fc region of immunoglobulin E (IgE) (PMID: 1532373). It is expressed on mast cells and basophils and plays a central role in the allergic response (PMID: 2148316).

Stockage

Stockage:

Stocker à une température comprise entre 2 °C et 8 °C. Éviter toute exposition à la lumière.

Tampon de stockage:

Tampon à base de phosphate avec azoture de sodium à 0,09 % et gélatine à 0,1 %, pH 7,2.

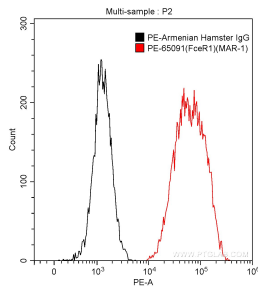
For technical support and original validation data for this product please contact:

T: 1 (888) 4PTGLAB (1-888-478-4522) (toll free in USA), or 1(312) 455-8498 (outside USA)

E: proteintech@ptglab.com
W: ptglab.com

This product is exclusively available under Proteintech Group brand and is not available to purchase from any other manufacturer.

Données de validation sélectionnées



1×10^6 MC/9 cells were surface stained with 0.13 μ g PE Anti-Mouse Fc ϵ R1 (PE-65091, Clone: MAR-1) (red) or 0.13 μ g isotype control antibody (black). Cells were not fixed.