

À des fins de recherche uniquement

# Anticorps Monoclonal anti-IgG2b Isotype Control



Numéro de catalogue: PE-65211

## Informations de base

Numéro de catalogue:

PE-65211

Taille:

100ug, 0.2 mg/mL

Hôte:

Rat

Isotype:

IgG2b

Numéro d'acquisition GenBank:

Identification du gène (NCBI):

Nom complet:

Méthode de purification:

Purification par affinité

CloneNo.:

LTF-2

Excitation/Emission maxima  
wavelengths:

496 nm, 565 nm / 578 nm

## Applications

Applications testées:

FC

Spécificité de l'espèce:

## Informations générales

The LTF-2 immunoglobulin is useful as an isotype-matched control. The LTF-2 immunoglobulin has an unknown binding specificity and is used as an isotype control for rat IgG2b antibodies. This antibody has been quality-tested for flow cytometry as negative control.

## Stockage

Stockage:

Stocker à une température comprise entre 2 °C et 8 °C. Éviter toute exposition à la lumière.

Tampon de stockage:

Tampon à base de phosphate avec azoture de sodium à 0,09 % et gélatine à 0,1 %, pH 7,2.

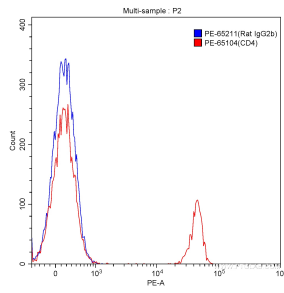
For technical support and original validation data for this product please contact:

T: 1 (888) 4PTGLAB (1-888-478-4522) (toll free  
in USA), or 1(312) 455-8498 (outside USA)

E: [proteintech@ptglab.com](mailto:proteintech@ptglab.com)  
W: [ptglab.com](http://ptglab.com)

**This product is exclusively available under Proteintech Group brand and is not available to purchase from any other manufacturer.**

## Données de validation sélectionnées



1X10<sup>6</sup> BALB/c mouse splenocytes were surface stained with 0.5 ug PE Rat IgG2b Isotype Control (PE-65211, Clone: LTF-2) (blue) or 0.5 ug PE Anti-Mouse CD4 (PE-65104, Clone: GK1.5) (red). Cells were not fixed.